



事業報告

2010年度

大分岡病院
大分岡病院

2010. 4 月～2011. 3 月

目次

事業所概要.....	3
沿革.....	3
入院基本料関連.....	6
施設認定等.....	7
組織図.....	8
人員の推移.....	10
年間行事.....	11
医事統計資料.....	13
入院患者数の推移.....	13
延入院患者数の推移.....	14
平均在院日数・病床利用率.....	15
外来患者数の推移.....	16
外来新患数.....	17
紹介・逆位紹介、救急車受け入れ台数、オープン検査の推移.....	18
麻酔別手術件数.....	19
診療情報.....	20
診療科別・年齢別・性別退院患者数.....	31
診療科別　・　性別入院患者数.....	32
病棟別　・　性別入院患者数.....	32
診療科別上位疾病分類　〈　国際疾病分類　I C D 10 大分類　〉.....	33

事業所概要

沿革

昭和 29 年 5 月 22 日	岡医院開設（8 床） 院長 岡 宗由（産科、婦人科、外科） 住所 大分市大字鶴崎 1332 の 1
昭和 31 年 2 月 13 日	岡医院（19 床）増床
昭和 38 年 7 月 11 日	大分岡病院（40 床）開設・・・診療所から病院へ
昭和 39 年 6 月 2 日	救急病院告示承認
昭和 39 年 9 月 9 日	大分岡病院（61 床）に増床
昭和 41 年 4 月 17 日	大分岡病院（80 床）に増床
昭和 43 年 4 月 1 日	姫野研三副院長就任
昭和 45 年 12 月 25 日	X 線テレビ（日立 DR-125VT）導入
昭和 56 年 4 月 7 日	頭部 CT スキャナー（東芝 TCT-30）導入
昭和 57 年 1 月 12 日	大分岡病院内温泉掘削工事
昭和 58 年 3 月 22 日	大分岡病院（110 床）に増床
昭和 59 年 10 月 25 日	大分岡病院（140 床）に増床
昭和 62 年 12 月 21 日	大分岡病院（180 床）に増床
平成元年 1 月 23 日	医療法人 敬和会設立（代表者 理事長 岡宗由）
平成 2 年 11 月 1 日	基準看護（基本）承認
平成 3 年 10 月 1 日	基準看護特Ⅰ類承認
平成 4 年 8 月 1 日	基準看護特Ⅱ類承認
平成 5 年 5 月 1 日	基準看護特Ⅲ類承認
平成 7 年 6 月 9 日	訪問看護ステーション開設
平成 7 年 9 月 8 日	老人保健施設大分豊寿苑開設（90 床） 住所 大分市大字皆春 1521 番地の 1
平成 8 年 10 月 1 日	ヘリカル CT 導入（東芝）
平成 9 年 5 月 1 日	病児保育センターひまわり開設（大分市委託幼児デイサービス）
平成 10 年 4 月 1 日	新看護承認（2.5：1 看護（A）、10：1 補助）
平成 10 年 11 月 1 日	大分岡病院（211 床）に増床
平成 10 年 11 月 30 日	東芝デジタルアンギオシステム導入
平成 10 年 12 月 3 日	MR（シーメンス旭メディック）導入
平成 11 年 1 月 1 日	高気圧酸素治療装置導入
平成 11 年 2 月 12 日	透析室の開設
平成 11 年 7 月 1 日	大分岡病院（222 床）に増床
平成 12 年 4 月 1 日	介護保険始まる。居宅介護支援事業所開始
平成 12 年 4 月 1 日	院外処方箋発行
平成 12 年 4 月 1 日	大分岡病院二次救急病院としての指定
平成 12 年 10 月 2 日	形成外科外来新設
平成 12 年 10 月 3 日	誤投薬防止システム導入
平成 13 年 2 月 1 日	地域連携室設置

平成 13 年 4 月 1 日	診療情報管理加算を算定開始
平成 13 年 4 月 1 日	院内 PHS システム導入
平成 13 年 5 月 1 日	脳神経外科標榜
平成 13 年 7 月 1 日	ブッチャー方式ハウスキーピング導入
平成 13 年 10 月 1 日	開放型病院認可 (5 床)
平成 14 年 1 月 1 日	総合リハビリテーション認可
平成 14 年 1 月 1 日	ER 救急センター開設
平成 14 年 2 月 1 日	シーメンス RI 装置導入
平成 14 年 3 月 12 日	大分岡病院一般病床 222 床から 231 床に変更
平成 14 年 6 月 1 日	新看護承認 (2 : 1 看護)
平成 14 年 9 月 30 日	日本医療機能評価機構病院認定 Ver3.1
平成 15 年 1 月 1 日	大分岡病院院長 岡 敬二就任 副院長 立川洋一、総院長 姫野 研三就任
平成 15 年 3 月 1 日	副院長 岡 治道就任
平成 15 年 5 月 24 日	コールセンター開設
平成 15 年 6 月 25 日	大分サイバーナイフがん治療センター棟の完成
平成 15 年 7 月 1 日	創薬センター設立
平成 15 年 7 月 16 日	地域リハビリテーション支援体制整備推進事業協力の承諾
平成 15 年 9 月 1 日	ICU (6 床) 設置
平成 15 年 10 月 1 日	薬剤部クリーンベンチ運用開始
平成 15 年 10 月 1 日	電子レセプト開始
平成 15 年 10 月 30 日	大分岡病院、管理型臨床研修病院に指定
平成 16 年 1 月 1 日	日本救急医学会認定医指定施設
平成 16 年 2 月 1 日	創傷ケアセンター開設
平成 16 年 4 月 1 日	電子カルテ導入
平成 16 年 4 月 1 日	マルチスライス CT16 列 (シーメンス) 導入
平成 16 年 6 月 1 日	リンパ浮腫治療開始
平成 16 年 7 月 1 日	DPC 調査協力開始
平成 16 年 7 月 7 日	休診日の変更 (木曜日午後休診→土曜日午後休診)
平成 16 年 11 月 1 日	NST 稼動施設認定
平成 16 年 11 月 10 日	放射線治療 (サイバーナイフ II) の使用開始
平成 17 年 2 月 16 日	マキノ・フェイシャルユニット開設
平成 17 年 12 月 1 日	マルチスライス CT16 列より 64 列に更新 (シーメンス導入)
平成 18 年 1 月 12 日	第 1 回 大分岡病院学会
平成 18 年 2 月 1 日	大分岡病院心血管センター開設
平成 18 年 4 月 1 日	大分東部病院開設 (77 床) 院長 下田 勝広、副院長 岡田さおり・末松俊洋 住所 大分市大字志村字谷ヶ迫 765 番地 診療科 (内科、消化器科、循環器科、外科、肛門科、産婦人科、放射線科)
平成 18 年 4 月 1 日	DPC 対象病院 (大分岡) 日本形成外科学会教育関連施設認可 (大分岡)

平成 18 年 8 月 1 日	病理解剖室設置（大分岡）
平成 18 年 10 月 5 日	大分岡病院地域医療支援病院の名称使用許可
平成 18 年 12 月 1 日	ハlical CT（東芝）よりマルチスライス CT16 列（シーメンス）に更新
平成 19 年 1 月 1 日	大分岡病院全館禁煙スタート 大分岡病院土曜日隔週休診実施
平成 19 年 4 月 1 日	医療法人敬和会 理事長 岡敬二就任 大分岡病院院長 葉玉哲生就任 敬和会会長 岡宗由就任 名誉院長 姫野研三就任 大分岡病院毎週土曜日休診
平成 19 年 4 月 16 日	敬和会託児所「敬和会ふたば保育園」開設
平成 19 年 5 月 1 日	看護体制 7 : 1 看護承認（大分岡）
平成 19 年 5 月 20 日	第 2 回 敬和会合同学会
平成 19 年 6 月 1 日	MRI1.0T より 1.5T に更新（シーメンス）
平成 19 年 7 月 1 日	大分岡病院敷地内禁煙、これに伴い「禁煙外来保険適用」
平成 19 年 8 月 21 日	日本医療機能評価機構受審（Ver5）
平成 20 年 4 月 1 日	柳澤名誉院長就任（歯科口腔外科）
平成 20 年 4 月 1 日	新オーダーリングシステムスタート（大分東部）
平成 20 年 4 月 15 日	大分岡病院副院長 山口豊就任
平成 20 年 4 月 19 日	災害時救急患者対応訓練（大分岡）
平成 20 年 5 月 11 日	第 3 回 敬和会合同学会
平成 20 年 6 月	大分岡病院「外来化学療法」診療開始
平成 20 年 7 月 1 日	大分岡病院患者用図書室「からだ情報室」開設
平成 20 年 11 月 8 日	日本フットケア研究会（別府びんごコンプラ）開催：大会会長 岡敬二
平成 21 年 2 月 13 日	大分岡病院インテリナ看護師候補者就任（ステファニーさん、ブリギタさん）
平成 21 年 3 月 30 日	大分岡病院大分 DAMT 病院指定
平成 21 年 4 月 1 日	社会医療法人認定（認定要件：大分岡病院救急医療） 理事長 岡敬二就任
平成 21 年 4 月 1 日	大分豊寿苑に新施設長 岸川正純医師就任
平成 21 年 4 月 15 日	大分岡病院副院長 迫秀則就任
平成 21 年 5 月	大分岡病院診療科「腫瘍内科」を標榜
平成 21 年 5 月 17 日	第 1 回敬和会合同 TQM 発表会
平成 21 年 5 月 11 日	大分豊寿苑フィリピン人介護福祉士候補 2 名来日（平成 21 年 11 月 10 日就任）
平成 21 年 6 月 1 日	グループホーム「おおざい憩いの苑」オープン（2 ユニット：定員 18 名） 大分岡病院診療科「精神科」を標榜
平成 21 年 6 月 21 日	第 4 回 敬和会合同学会
平成 21 年 11 月 1 日	新規導入ドクターカーの運用開始
平成 21 年 11 月	豊寿苑にフィリピン人介護福祉士候補生 2 名着任（ラントルルさん、ジエニファーさん）
平成 21 年 12 月 1 日	大分岡病院電子カルテ更新
平成 22 年 4 月 1 日	大分岡病院基幹型医師臨床研修病院に呼称変更
平成 22 年 4 月 1 日	全国健康保険協会管掌保険生活習慣病予防健診実施医療機関の認定（大分東部）
平成 22 年 5 月 6 日	大分東部病院健診センターの拡張工事完了
平成 22 年 5 月 23 日	第 5 回 敬和会合同学会

平成 22 年 9 月 5 日 第 2 回敬和会合同 TQM 発表会
平成 22 年 12 月 7 日 泰達国際心血管病医院（中国）との友好協定締結（大分岡）
平成 23 年 3 月 11 日 東日本大震災へ大分岡病院 DMAT チーム出動（3/14 まで）

入院基本料関連

7 : 1 入院基本料

医師研修病院入院診療加算

医師事務作業補助体制加算

救急医療（乳幼児救急）管理加算

診療録管理体制加算

療養環境加算

重症等療養環境特別加算

栄養管理加算

医療安全対策加算

褥瘡患者管理加算

総合評価加算

急性期看護補助体制加算 I

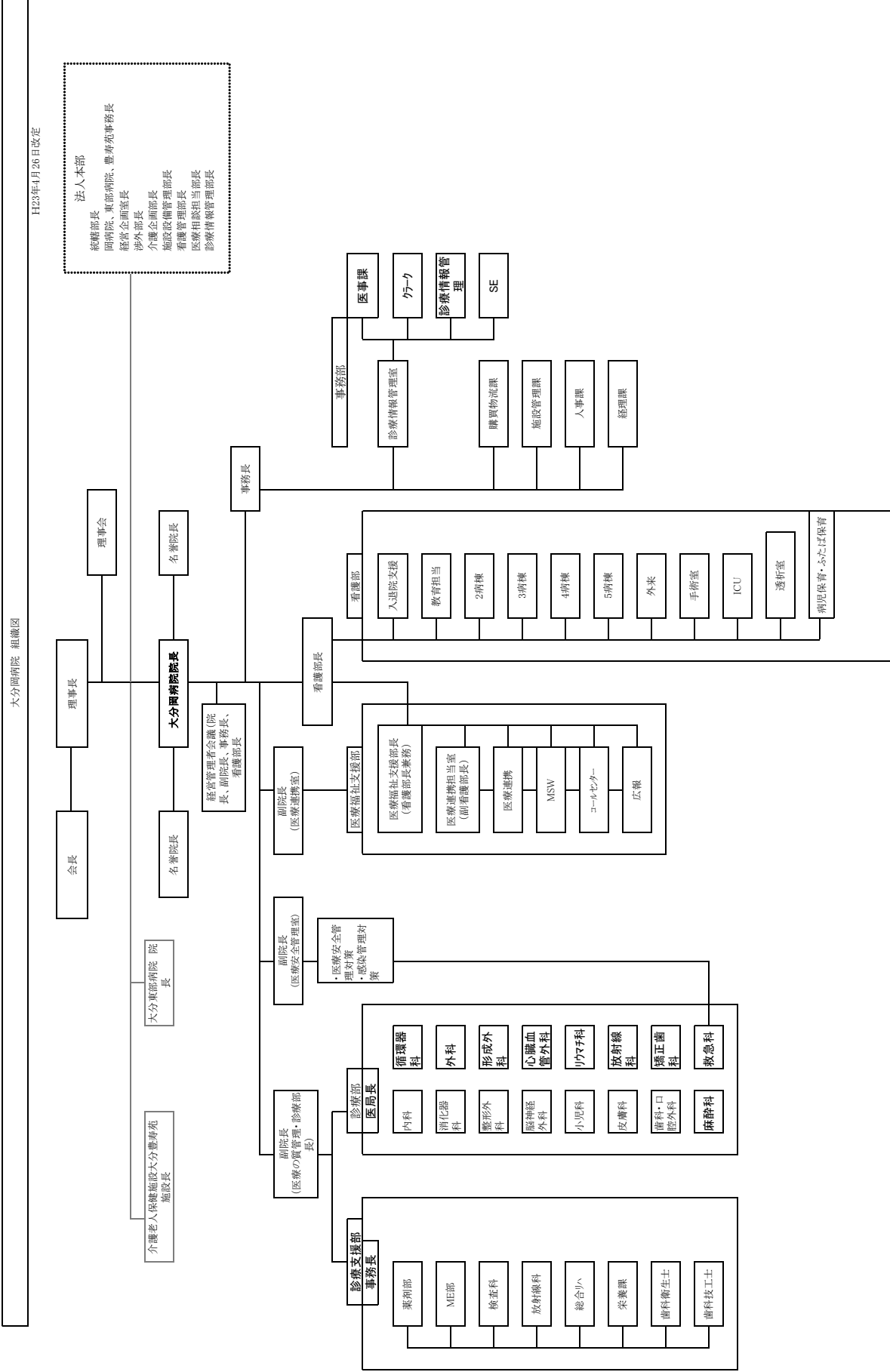
慢性期病棟等退院調整加算 I

急性期病棟等退院調整加算 I

施設認定等

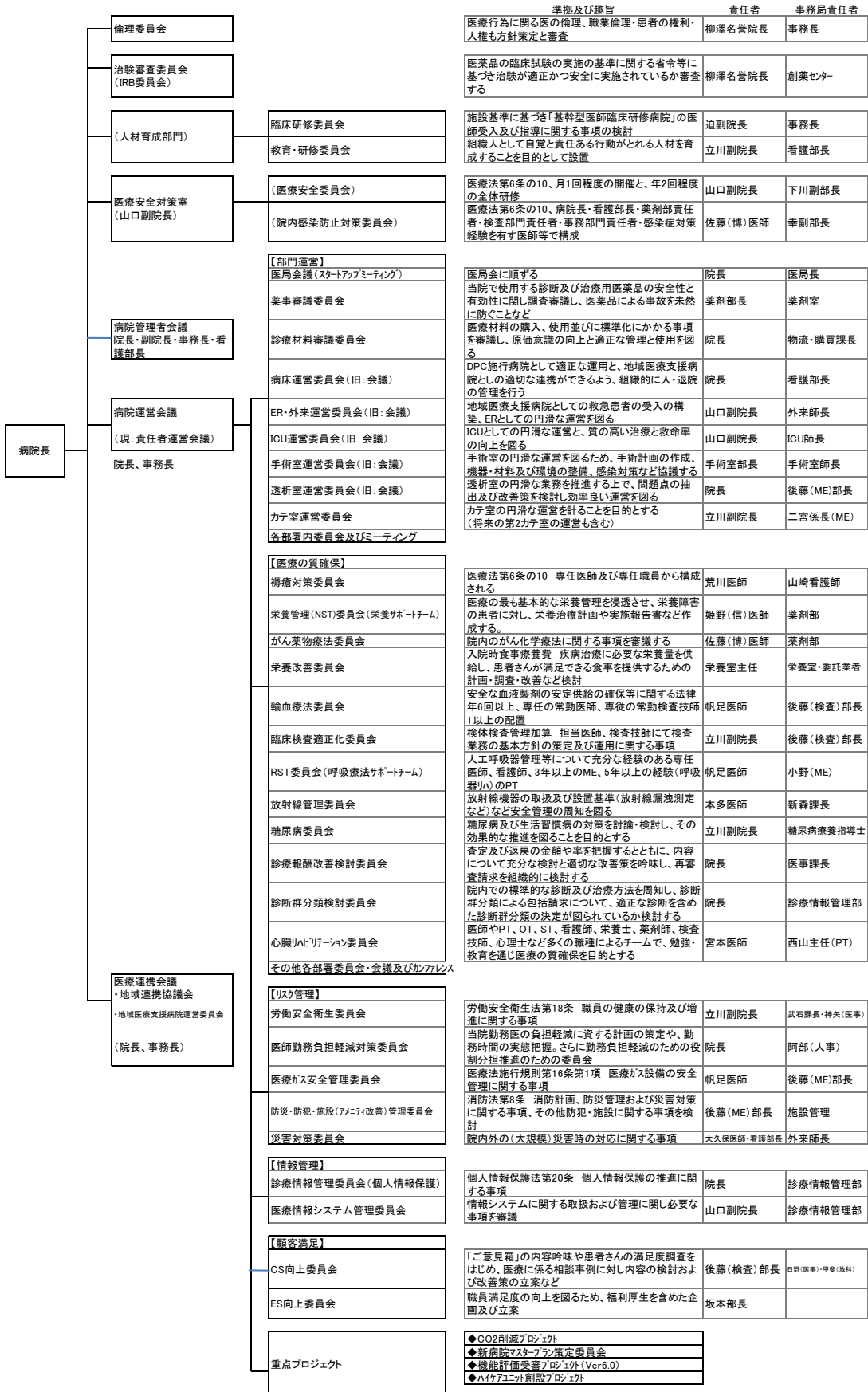
- 二次救急指定病院
- 地域医療支援病院
- 日本医療機能評価機構認定病院
- 基幹型医師臨床研修指定病院
- 協力型医師臨床研修病院（大分大学医学部附属病院）
- 各種学会認定研修施設
 - ・ 日本救急医学会救急科専門医指定施設
 - ・ 日本内科学会教育関連施設
 - ・ 日本外科学会専門医制度指定施設
 - ・ 日本心臓血管外科学会専門医認定基幹施設
 - ・ 日本麻酔科学会麻酔科認定病院
 - ・ 日本循環器学会循環器専門医研修施設
 - ・ 日本心血管インターベンション治療学会研修施設
 - ・ 日本消化器内視鏡学会認定指導施設
 - ・ 日本消化器外科学会修練関連施設
 - ・ 日本大腸肛門病学会関連施設
 - ・ 日本皮膚科学会認定専門医研修施設
 - ・ 日本形成外科学会教育関連施設
 - ・ 日本整形外科学会専門医研修施設
 - ・ 日本静脈経腸栄養学会・NST（栄養サポートチーム）稼働施設
 - ・ 日本口腔外科学会専門医制度指定研修機関

組織図



委員会組織図

大分回病院 委員会・会議組織図(H23.5.6訂正)



人員の推移
2011年4月現在

単位=人

年度 職種	2007年		2008年		2009年		2010年		2011年	
	常勤	パート	常勤	パート	常勤	パート	常勤	パート	常勤	パート
医師	29		34		36		36		40	
初期臨床研修医	6		2		2		3		2	
看護師	145	10	156	16	164	14	166	18	165	20
准看護師	21	1	17	1	19	1	18	1	17	2
看護助手	19	4	22	2	23	4	28	1	25	1
介護福祉士							4		6	
薬剤師	7		9		11		11		8	
診療放射線技師	11		11		13		13		13	
臨床検査技師	12		18		16		15		15	
臨床工学技師	12		12		11		12		14	
理学療法士	13		11		12		13		14	
作業療法士	8		9		9		9		10	
言語聴覚士	3		3		4		4	1	3	1
歯科技工士	1		1		1		1		1	
歯科衛生士	4		4		4		6		3	1
社会福祉士	7		6		5		4		4	
臨床心理士							1		1	
管理栄養士	5		4		4		6		5	
診療情報管理士	5		5		5		5		7	
メディカルクラーク	7		7		7		7		4	
SE	2		1		2		3		3	
保育士	6		5	2	8	2	10	2	11	2
創薬センター	4		3		3		4		5	
事務その他	48	9	49	9	49	10	53	10	50	4
合計	375	24	389	30	408	31	432	33	426	31

年間行事

2010年4月

- ・ 新入職員の入社式 (4/1)
- ・ 新入職員合同歓迎会 (お花見会) (4/9)
- ・ 新入職員接遇研修 (4/25)
- ・ 厚生労働省施設見学 (4/28)
- ・ 臨床研修病院合同説明会 (九州厚生局主催 : 4/29)

2010年5月

- ・ 春季防災訓練 (5/20)
- ・ 医療経営研究会 (大分岡病院主催 : 5/21)
- ・ 第5回敬和会合同学会 (5/23)

2010年6月

- ・ 医療安全全体研修会 (6/17)
- ・ 敬和会定期理事会 (6/18)

2010年7月

- ・ 韓国医療福祉視察団来院 (7/15)
- ・ 大分市東地区ブレインアタックネットワーク (7/16)
- ・ 第19回ヤングフィジシャンカンファレンス (7/20)
- ・ 大分県臨床研修病院合同説明会 (7/24)
- ・ 第5回褥瘡々々地域勉強会 (7/24)

2010年8月

- ・ グループダイミックス研修 (8/1)
- ・ 大分県口唇口蓋列親の会「かけはし」交流会 (8/8)
- ・ 敬和会合同供養祭 (8/19)
- ・ 本場鶴崎踊り (8/21)
- ・ 敬和会全体研修「サービスからホスピタリティへ」講師 : 高野登元リッツ・カールトン日本支社長 (8/24)

2010年9月

- ・ 第2回敬和会TQM発表会 (9/5)
- ・ 大分岡病院症例救急検討会 (9/8)
- ・ 法人研修「2年後の同時診療報酬改定に備えて」講師 : 工藤高 (9/9)

2010年10月

- ・ 災害時対応研修及び訓練 (10/1, 2)
- ・ 第17回中部圏域大分地域小研修会「認知症の方を地域で支えていくために」 (10/3)
- ・ メンタルヘルスマネジメント研修 (10/7)
- ・ リレーフォーライフ参加 (10/9, 10)
- ・ 敬和会臨時理事会 (10/15)

2010年11月

- ・ 第 4 回敬和会健康フェスタ (11/7)
- ・ 地域医療支援病院運営委員会 (11/8)
- ・ 秋季防災(避難)訓練 (11/11)
- ・ 大分県医師臨床研修指導医講習会 (11/13、14)
- ・ 第 20 回ヤング・フィジシャンスカンファレンス (11/16)
- ・ 医療安全全体研修会 (11/18)
- ・ 第 28 回大分県病院学会 (11/21)
- ・ 感染管理全体研修会 (11/26)

2010 年 12 月

- ・ 地域連携協議会 (12/1)
- ・ 敬和会定期理事会 (12/3)
- ・ 倫理研修 (12/5)
- ・ 泰達国際心血管病医院と大分岡病院との友好協定締結 (12/7)
- ・ 口唇口蓋裂親の会「かけはし」交流会 (12/12)
- ・ 敬和会 TQM 全体研修会 (12/19)
- ・ 敬和会合同忘年会 (12/21)
- ・ 九州厚生局医療監査 (12/24)
- ・ 国際医療ボランティア(ベトナム共和国口唇口蓋列患者無償手術)参加 (12/24~31)
ベトナム民主共和国ベンチ省グエンチンチー病院(柳澤繁孝医師、平山祐子看護師)
- ・ 仕事納め式 (12/30)

2011 年 1 月

- ・ 仕事始め式 (1/4)
- ・ 保健所立入調査 (1/14)

2011 年 2 月

- ・ 院内研修発表会 (2/2、3、10)
- ・ 第 18 回中部圏域大分地域研修会「お口のお手入れと安全な食べ方」(2/6)
- ・ 大分岡病院救急症例検討会 (2/9)
- ・ 敬和会ふたば保育園立入調査 (2/22)

2011 年 3 月

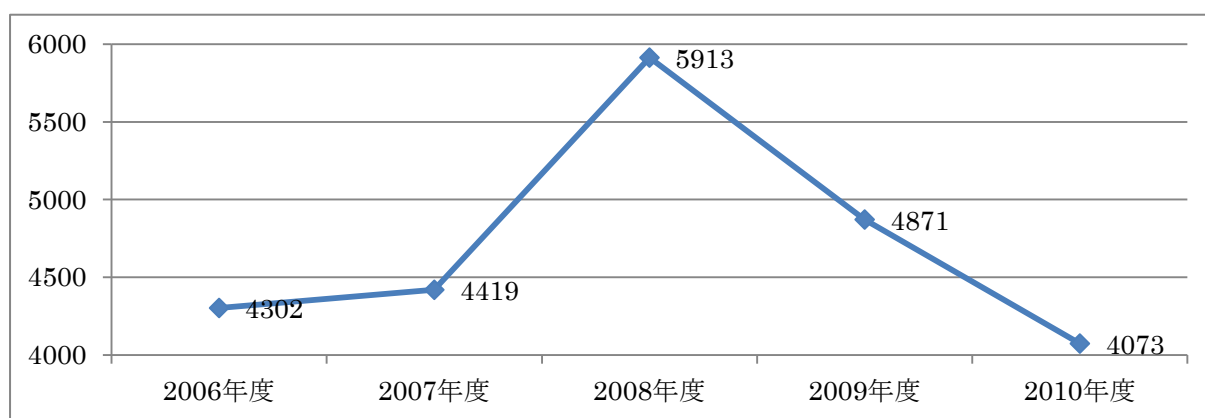
- ・ 病院機能評価受審キックオフ講演会 (3/2) 2012 年 9 月受審
- ・ 医師臨床研修管理委員会 (3/7)
- ・ 第 11 回中部圏域大分地域連絡協議会 (3/9 井野辺病院)
- ・ TQM 院内ラウンド (3/15)
- ・ 東日本大震災へ大分岡病院、大分 DMAT チーム出動 (3/11~3/14)
- ・ 第 21 回ヤング・フィジシャンスカンファレンス (3/16)
- ・ 新入職員職場実習 (3/14~3/24 まで)

医事統計資料

入院患者数の推移

単位＝人

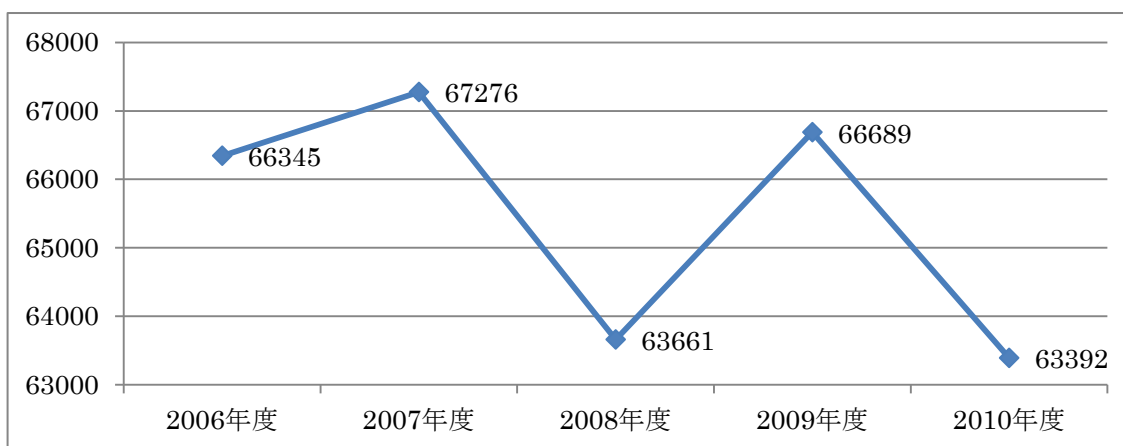
診療科	2006年度	2007年度	2008年度	2009年度	2010年度
外科	767	783	946	574	541
整形外科	782	687	855	647	796
小児科	336	344	318	324	281
形成外科	148	159	249	186	207
呼吸器科	416	497	835	331	0
脳神経外科	193	203	352	289	249
ペイン	22	20	31	12	7
心臓血管外科	148	243	475	465	314
循環器科	807	837	1228	1040	1102
皮膚科	49	46	43	37	0
放射線科	104	98	114	86	86
救急科	453	413	353	477	285
歯科口腔外科	77	89	114	112	91
腫瘍内科				153	0
総合診療科				138	114
合計	4302	4419	5913	4871	4073



延入院患者数の推移

単位＝人

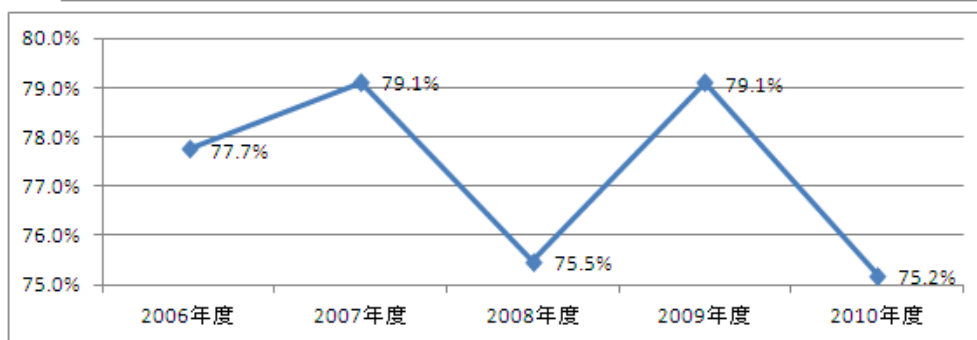
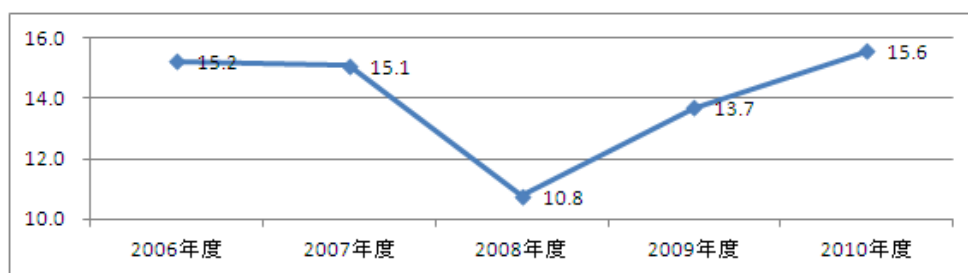
診療科	2006年度	2007年度	2008年度	2009年度	2010年度
外科	9130	9822	9772	6863	7098
整形外科	14516	13572	10486	11247	16226
小児科	1789	1675	1430	1713	1166
形成外科	3818	4300	3501	3631	4794
呼吸器科	7716	8494	10783	5600	
脳神経外科	4186	3208	3702	5091	4265
ペイン	217	347	450	332	180
心臓血管外科	2385	4635	5987	8457	9186
循環器科	11442	11340	11733	12185	12013
皮膚科	845	1048	361	273	0
放射線科	1474	1474	1097	687	1043
救急科	7405	6157	3623	7528	4505
歯科口腔外科	629	631	708	911	756
腫瘍内科	0	0	0	1393	
内科	724	573	28	0	
婦人科	69	0	0	0	
総合診療科			0	778	2160
合計	66345	67276	63661	66689	63392



平均在院日数・病床利用率

単位＝日

診療科	2006年度	2007年度	2008年度	2009年度	2010年度
外科	11.9	12.5	10.3	12.0	13.1
整形外科	18.6	19.8	12.3	17.4	20.4
小児科	5.3	4.9	4.5	5.3	4.1
形成外科	25.8	27.0	14.1	19.5	23.2
呼吸器科	18.5	17.1	12.9	16.9	
脳神経外科	21.7	15.8	10.5	17.6	17.1
ペイン	9.9	17.4	14.5	27.7	25.7
心臓血管外科	16.1	19.1	12.6	18.2	29.3
循環器科	14.2	13.5	9.6	11.7	10.9
皮膚科	17.2	22.8	8.4	7.4	
放射線科	14.2	15.0	9.6	8.0	12.1
救急科	16.3	14.9	10.3	15.8	15.8
歯科口腔外科	8.2	7.1	6.2	8.1	8.3
腫瘍内科				9.1	
総合診療科				5.6	18.9
合計	15.2	15.1	10.8	13.7	15.6

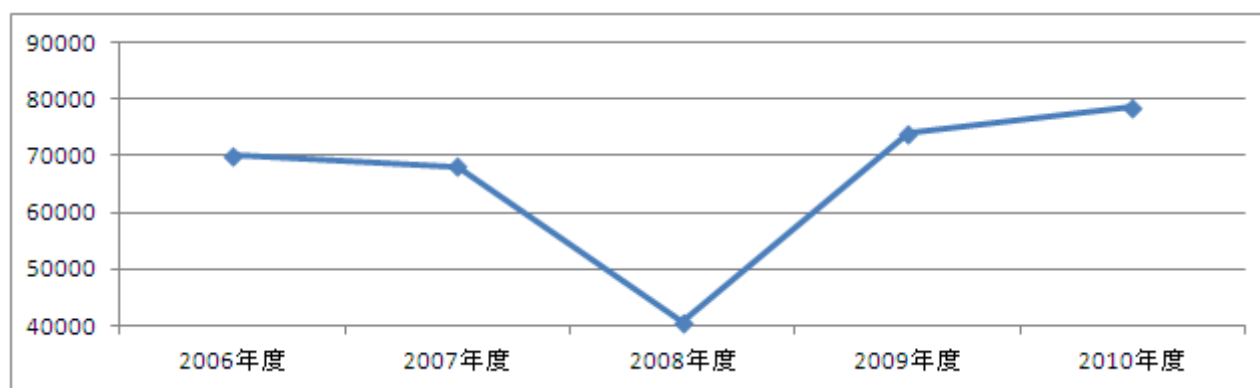


外来患者数の推移

延患者数

単位＝人

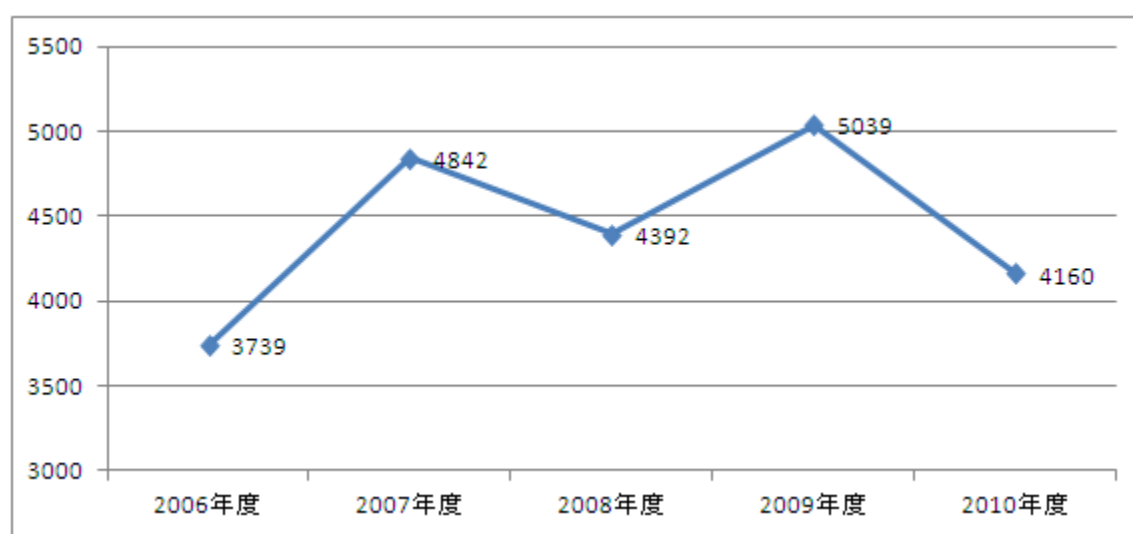
	2006年度	2007年度	2008年度	2009年度	2010年度
内科	11118	8757	4614	6973	6140
神経内科	1278	1063	630	750	556
外科	10175	7708	3646	5777	3328
整形外科	10491	8787	5005	9760	15795
小児科	8564	8278	4793	10358	10754
形成外科	2072	2369	1327	2440	2786
呼吸器科	1508	1979	1440	2407	
脳神経外科	660	705	595	1065	1042
ペイン	2955	2835	1759	2625	2834
心臓血管外科	1562	1969	1456	3611	2847
婦人科	1121	467	183	98	
循環器科	9838	9365	3492	11252	12624
皮膚科	3637	3471	1875	2347	2406
放射線科	858	1203	1200	1197	620
救急科	2140	6390	5888	7425	9808
歯科口腔外科	2090	2831	2807	4462	5211
腫瘍内科				575	595
総合診療科				776	1076
精神科				37	236
合計	70067	68177	40710	73935	78658

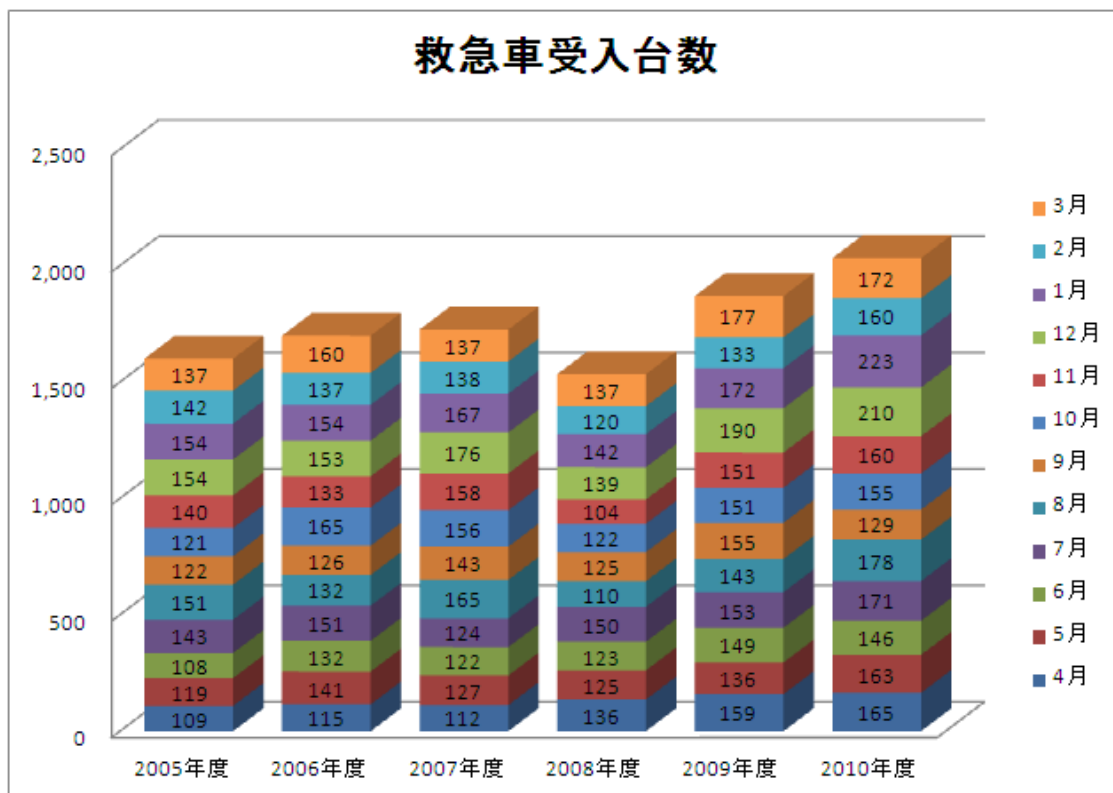
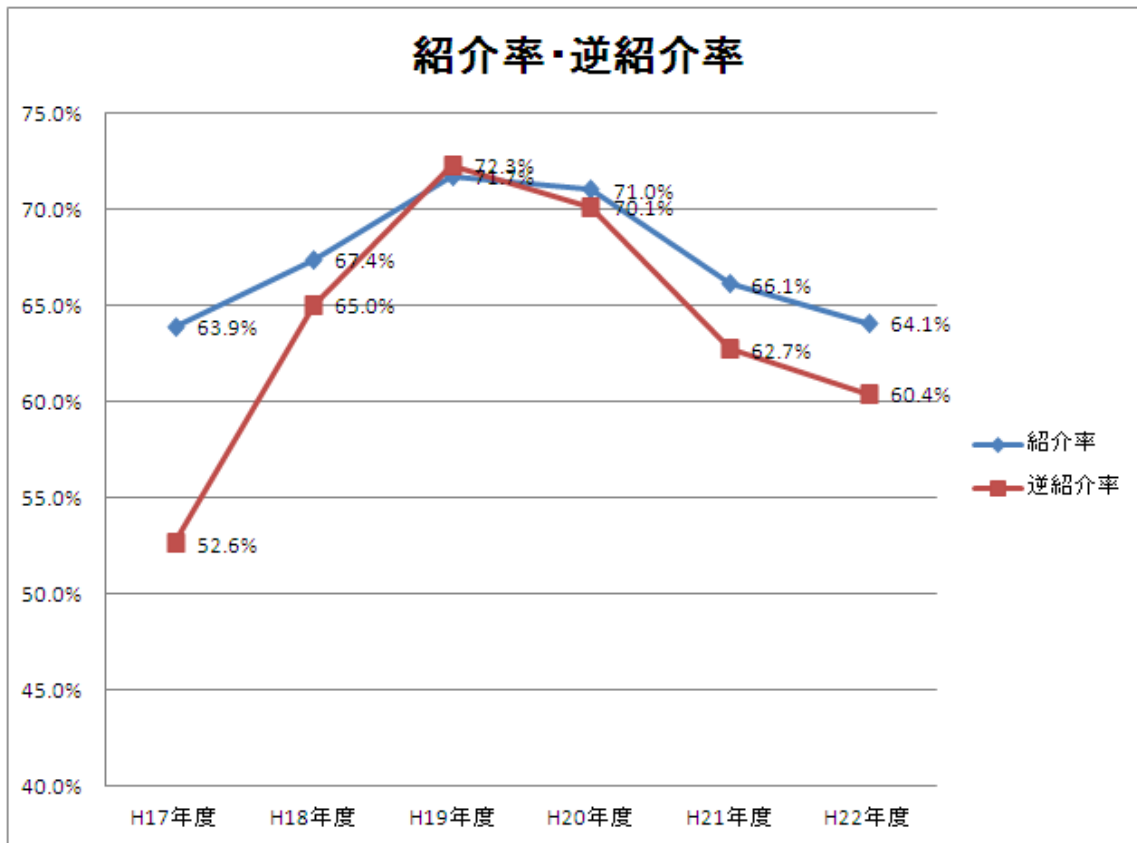


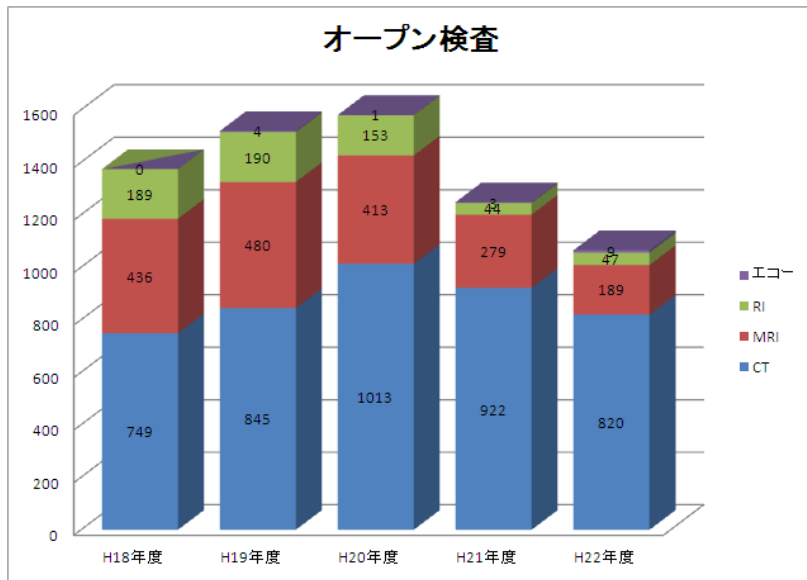
外来新患数

単位＝人

	2006 年度	2007 年度	2008 年度	2009 年度	2010 年度
内科	399	493	23	28	19
神経内科	6	9	5	5	6
外科	1041	297	69	243	32
整形外科	265	234	226	210	96
小児科	284	266	264	358	704
形成外科	233	207	145	213	92
呼吸器科	104	86	65	71	6
脳神経外科	81	34	18	83	28
分子共鳴	76	86	98	89	13
心臓血管外科	110	101	79	273	72
循環器科	268	137	110	434	85
皮膚科	202	117	91	88	29
放射線科	87	122	164	117	41
救急科	583	1974	2288	1819	2833
腫瘍内科	0	0	0	69	0
総合診療科	0	0	0	64	23
歯科口腔外科	0	679	747	875	81
合計	3739	4842	4392	5039	4160

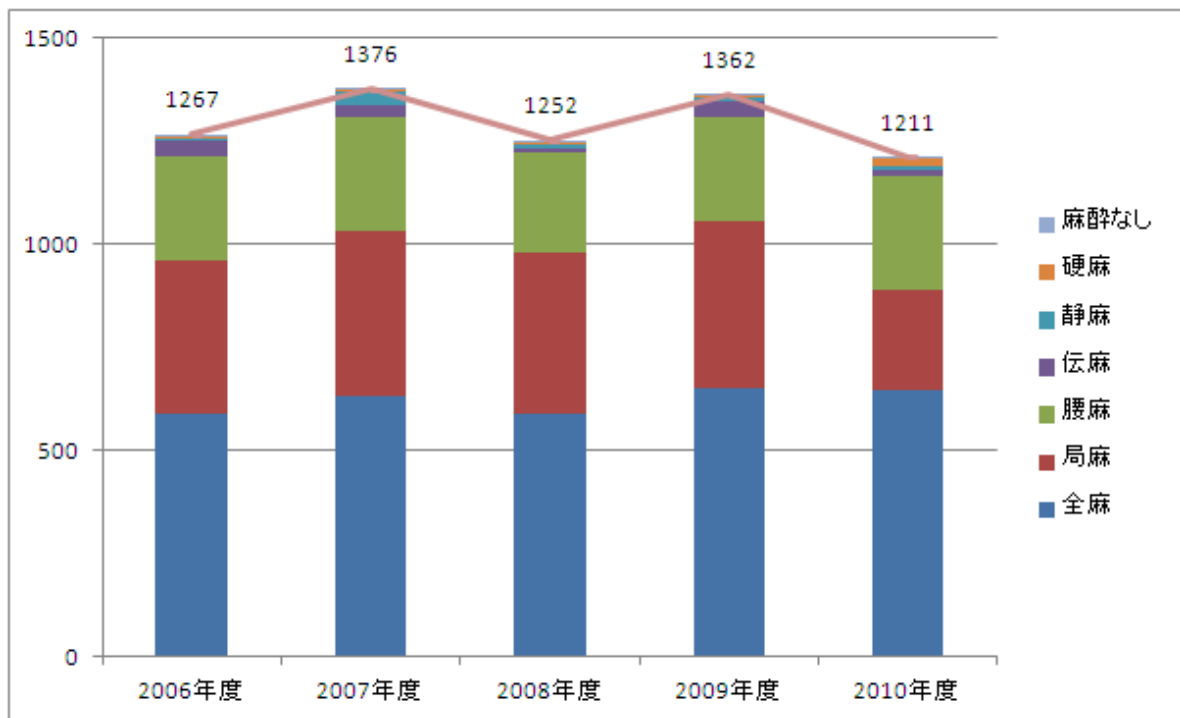






麻酔別手術件数

種別	2006年度	2007年度	2008年度	2009年度	2010年度
全麻	587	630	589	650	645
局麻	374	400	389	405	243
腰麻	250	280	247	255	277
伝麻	38	26	7	38	17
静麻	8	35	12	8	9
硬麻	6	2	2	5	18
麻酔なし	4	3	6	1	2
合計	1267	1376	1252	1362	1211



診療情報

術式統計

節	区分	解釈番号	診療明細名称	合計
皮膚・皮下組織	皮膚、皮下組織	K0001	創傷処理（筋肉、臓器に達する）（長径5cm未満）	111
		K0002	創傷処理（筋肉、臓器に達する）（長径5cm以上10cm未満）	33
		K000-21	小児創傷処理（筋肉、臓器に達する、長径2.5cm未満）	1
		K000-25	小児創傷処理（筋肉、臓器に達しない、長径2.5cm未満）	7
		K000-26	小児創傷処理（筋肉、臓器に達しない、長径2.5cm～5cm未満）	5
		K0003	創傷処理（筋肉、臓器に達する）（長径10cm以上）	24
		K0004	創傷処理（筋肉、臓器に達しない）（長径5cm未満）	340
		K0005	創傷処理（筋肉、臓器に達しない）（長径5cm以上10cm未満）	62
		K0006	創傷処理（筋肉、臓器に達しない）（長径10cm以上）	14
		K0011	皮膚切開術（長径10cm未満）	88
		K0012	皮膚切開術（長径10cm以上20cm未満）	6
		K0013	皮膚切開術（長径20cm以上）	2
		K0021	デブリードマン（100cm ² 未満）	31
		K0022	デブリードマン（100cm ² 以上3000cm ² 未満）	13
		K0031	皮膚皮下粘膜下血管腫摘出術（露出部、長径3cm未満）	1
		K0041	皮膚皮下粘膜下血管腫摘出術（露出部以外、長径3cm未満）	11
		K0042	皮膚皮下粘膜下血管腫摘出術（露出部以外、長径3cm～6cm未満）	1
		K0051	皮膚、皮下腫瘍摘出術（露出部）（長径2cm未満）	67
		K0052	皮膚、皮下腫瘍摘出術（露出部）（長径2cm以上4cm未満）	31
		K0053	皮膚、皮下腫瘍摘出術（露出部）（長径4cm以上）	3
		K0061	皮膚、皮下腫瘍摘出術（露出部以外）（長径3cm未満）	34
		K0062	皮膚、皮下腫瘍摘出術（露出部以外）（長径3cm以上6cm未満）	24
		K0063	皮膚、皮下腫瘍摘出術（露出部以外）（長径6cm以上）	10
		K006-41	皮膚腫瘍冷凍凝固摘出術（長径3cm未満の良性皮膚腫瘍）	8
		K0072	皮膚悪性腫瘍切除術（単純切除）	18
		K0081	腋臭症手術（皮弁法）	1
		K0101	瘢痕拘縮形成手術（顔面）	1
		K0102	瘢痕拘縮形成手術（その他）	2
		K0131	分層植皮術（25cm ² 未満）	18
		K0132	分層植皮術（25cm ² 以上100cm ² 未満）	16
		K013-21	全層植皮術（25cm ² 未満）	10
		K013-22	全層植皮術（25cm ² 以上100cm ² 未満）	3
		K013-23	全層植皮術（100cm ² 以上200cm ² 未満）	1
K013-24	全層植皮術（200cm ² 以上）	1		

		K0133	分層植皮術（100cm ² 以上200cm ² 未満）	2
		K0134	分層植皮術（200cm ² 以上）	4
		K0151	皮弁作成術、移動術、切断術、遷延皮弁術（25cm ² 未満）	6
		K0152	皮弁作成術、移動術、切断術、遷延皮弁術（25～100cm ² 未満）	2
		K0153	皮弁作成術、移動術、切断術、遷延皮弁術（100cm ² 以上）	1
		K016	筋（皮）弁術	2
		K017	遊離皮弁術（顕微鏡下血管柄付き）	4
		K020	自家遊離複合組織移植術（顕微鏡下血管柄付き）	1
		K0211	粘膜移植術（4cm ² 未満）	1
		K022	組織拡張器による再建手術	1
筋骨格系・四肢・体幹	筋膜・筋・腱・腱鞘	K0271	筋炎手術（大腿筋）	1
		K0271	筋炎手術（殿筋）	4
		K028	腱鞘切開術（関節鏡下によるものを含む）	9
		K029	筋肉内異物摘出術	2
		K034	腱切離・切除術（関節鏡下）（指）	3
		K037	腱縫合術	2
		K037-2	アキレス腱断裂手術	3
	四肢骨	K042	骨穿孔術	1
		K0433	骨搔爬術（足その他）	3
		K043-33	骨髄炎手術（骨結核手術）（手）	1
		K043-33	骨髄炎手術（骨結核手術）（足その他）	3
		K0441	骨折非観血的整復術（上腕）	5
		K0441	骨折非観血的整復術（大腿）	3
		K0442	骨折非観血的整復術（下腿）	1
		K0442	骨折非観血的整復術（前腕）	1
		K0442	骨折非観血的整復術（前腕）	4
		K0443	骨折非観血的整復術（手）	3
		K0443	骨折非観血的整復術（足その他）	1
		K0443	骨折非観血的整復術（手）	11
		K0443	骨折非観血的整復術（足その他）	1
		K0451	骨折経皮的鋼線刺入固定術（上腕）	2
		K0452	骨折経皮的鋼線刺入固定術（前腕）	6
		K0453	骨折経皮的鋼線刺入固定術（指）	7
		K0453	骨折経皮的鋼線刺入固定術（手）	3
		K0453	骨折経皮的鋼線刺入固定術（指）	1
		K0461	骨折観血的手術（肩甲骨）	1
		K0461	骨折観血的手術（上腕）	11
K0461	骨折観血的手術（大腿）	66		
K0462	骨折観血的手術（下腿）	21		

	K0462	骨折観血的手術（前腕）	7
	K0463	骨折観血的手術（その他）	1
	K0463	骨折観血的手術（鎖骨）	12
	K0463	骨折観血的手術（指）	1
	K0463	骨折観血的手術（足）	4
	K0463	骨折観血的手術（膝蓋骨）	11
	K0463	骨折観血的手術（指）	2
	K047-2	難治性骨折超音波治療法	1
	K047-3	超音波骨折治療法	4
	K0481	骨内異物（挿入物）除去術（顔面）	1
	K0481	骨内異物（挿入物）除去術（肩甲骨）	1
	K0481	骨内異物（挿入物）除去術（上腕）	2
	K0481	骨内異物（挿入物）除去術（大腿）	4
	K0482	骨内異物（挿入物）除去術（下腿）	14
	K0482	骨内異物（挿入物）除去術（前腕）	8
	K0482	骨内異物（挿入物）除去術（下腿）	1
	K0482	骨内異物（挿入物）除去術（前腕）	1
	K0483	骨内異物（挿入物）除去術（その他）	2
	K0483	骨内異物（挿入物）除去術（鎖骨）	6
	K0483	骨内異物（挿入物）除去術（足）	4
	K0483	骨内異物（挿入物）除去術（膝蓋骨）	2
	K0483	骨内異物（挿入物）除去術（鎖骨）	2
	K0502	腐骨摘出術（下腿）	2
	K0503	腐骨摘出術（手）	1
	K0503	腐骨摘出術（足その他）	5
	K0521	骨腫瘍切除術（大腿）	1
	K0591	骨移植術（軟骨移植術を含む）（自家骨移植）	2
	K0592	骨移植術（軟骨移植術を含む）（同種骨移植）（生体）	3
	K0593	骨移植術（軟骨移植術を含む）（同種骨移植）（非生体）	1
四肢関節・靭帯	K0601	関節切開術（膝）	3
	K060-31	化膿性又は結核性関節炎搔爬術（膝）	1
	K0611	関節脱臼非観血的整復術（肩）	1
	K0611	関節脱臼非観血的整復術（股）	4
	K0611	関節脱臼非観血的整復術（肩）	3
	K0612	関節脱臼非観血的整復術（手）	10
	K0612	関節脱臼非観血的整復術（足）	4
	K0612	関節脱臼非観血的整復術（肘）	2
	K0612	関節脱臼非観血的整復術（手）	5
	K0612	関節脱臼非観血的整復術（足）	1

	K0612	関節脱臼非観血的整復術（肘）	2
	K0613	関節脱臼非観血的整復術（肩鎖）	1
	K0613	関節脱臼非観血的整復術（指）	6
	K0613	関節脱臼非観血的整復術（小児肘内障）	11
	K0631	関節脱臼観血的整復術（股）	1
	K0632	関節脱臼観血的整復術（肘）	1
	K0633	関節脱臼観血的整復術（肩鎖）	2
	K066-21	関節鏡下関節滑膜切除術（膝）	2
	K066-41	関節鏡下滑液膜摘出術（膝）	1
	K068	半月板切除術	1
	K068-2	関節鏡下半月板切除術	2
	K0701	ガングリオン摘出術（足）	2
	K0701	ガングリオン摘出術（指）	1
	K0701	ガングリオン摘出術（手）	1
	K0731	関節内骨折観血的手術（肩）	1
	K0731	関節内骨折観血的手術（膝）	1
	K0743	靭帯断裂縫合術（その他の靭帯）	1
	K0751	非観血的関節授動術（肩）	1
	K0761	観血的関節授動術（肩）	2
	K0762	観血的関節授動術（手）	2
	K0793	靭帯断裂形成手術（その他の靭帯）	1
	K0801	関節形成手術（肩）	1
	K080-3	肩腱板断裂手術	1
	K080-4	関節鏡下肩腱板断裂手術	8
	K0811	人工骨頭挿入術（肩）	1
	K0811	人工骨頭挿入術（股）	16
	K0821	人工関節置換術（股）	7
	K0821	人工関節置換術（膝）	10
	K082-31	人工関節再置換術（股）	1
	K082-31	人工関節再置換術（膝）	2
	K083	鋼線等による直達牽引	51
四肢切 断・離 断・再接 合	K0842	四肢切断術（足）	5
	K0842	四肢切断術（大腿）	15
	K0843	四肢切断術（指）	44
	K0852	四肢関節離断術（足）	2
	K0861	断端形成術（軟部形成のみ）（指）	1
	K0871	断端形成術（骨形成を要する）（指）	16
	K0872	断端形成術（骨形成を要する）（その他）	5
	K089	爪甲除去術	6

		K0901	ひょう疽手術（軟部組織）	2	
		K0911	陥入爪手術（簡単）	13	
		K093	手根管開放手術	4	
		K093-2	関節鏡下手根管開放手術	4	
		K097	足底異物摘出術	1	
		K1001	多指症手術（軟部形成のみ）	1	
	脊柱・骨盤	K128	脊椎内異物（挿入物）除去術	1	
		K131	椎弓切除術	31	
		K131-2	内視鏡下椎弓切除術	39	
		K132	椎弓形成手術	22	
		K1342	椎間板摘出術（後方摘出術）	3	
		K134-22	内視鏡下椎間板摘出（切除）術（後方摘出術）	31	
		K135	脊椎腫瘍切除術	1	
		K1421	脊椎固定術（前方椎体固定）	3	
		K1422	脊椎固定術（後方又は後側方固定）	2	
		K1423	脊椎固定術（後方椎体固定）	20	
神経系・頭蓋	頭蓋・脳	K145	穿頭脳室ドレナージ術	7	
		K147	穿頭術（トレパナチオン）	1	
		K1492	減圧開頭術（その他）	3	
		K1641	頭蓋内血腫除去術（開頭）（硬膜外）	1	
		K164-2	慢性硬膜下血腫穿孔洗浄術	3	
		K164-4	定位的脳内血腫除去術	1	
		K1742	水頭症手術（シャント手術）	6	
		K174-2	髄液シャント抜去術	1	
		K1801	頭蓋骨形成手術（頭蓋骨のみ）	2	
		K1802	頭蓋骨形成手術（硬膜形成を伴う）	1	
		脊髄・末梢神経・交感神経	K1821	神経縫合術（指）	1
			K188	神経剥離術	1
			K189	脊髄ドレナージ術	2
			K1911	脊髄腫瘍摘出術（髄外）	1
眼	眼瞼	K2191	眼瞼下垂症手術（眼瞼挙筋前転法）	1	
	眼窩・涙腺	K227	眼窩骨折観血的手術（眼窩ブローアウト骨折手術を含む）	1	
耳・鼻・咽・喉	外耳	K2861	外耳道異物除去術（単純）	1	
		K2961	耳介形成手術（耳介軟骨形成を要する）	1	
	鼻	K333	鼻骨骨折整復固定術	4	
		K333-3	鼻骨骨折徒手整復術	14	
		K347-2	変形外鼻手術	1	
	咽頭・扁桃	K3691	咽頭異物摘出術（簡単）	4	

	桃			
	喉頭・気管	K386	気管切開術	27
顔面・ 口腔・ 顎部	歯・歯 肉・歯槽 部・口蓋	K4041	抜歯手術（乳歯）	1
		K4042	抜歯手術（前歯）	1
		K4043	抜歯手術（臼歯）	8
		K4044	抜歯手術（難抜歯）	2
		K4045	抜歯手術（埋伏歯）	9
		K419	口唇小帯形成手術	2
		K4212	口唇腫瘍摘出術（その他）	1
	顔面	K4232	頬腫瘍摘出術（その他のもの）	1
		K4261	口唇裂形成手術（口唇のみ）（片側）	3
		K4262	口唇裂形成手術（口唇裂鼻形成を伴う）（片側）	4
		K426-23	口唇裂形成手術（両側）3. 鼻腔底形成を伴う場合	1
		K4263	口唇裂形成手術（鼻腔底形成を伴う）（片側）	2
	顔面骨・ 顎関節	K427	頬骨骨折観血的整復術	4
		K430	顎関節脱臼非観血的整復術	8
		K4431	上顎骨形成術（単純な場合）	1
		K4442	下顎骨形成術（短縮）	1
胸部	胸壁	K478	肋骨・胸骨カリエス手術	1
		K478	肋骨骨髓炎手術	1
	胸腔・胸 膜	K488	試験開胸術	2
		K494	胸腔内（胸膜内）血腫除去術	5
	縦隔	K503	縦隔郭清術	1
	食道	K5221	食道狭窄拡張術（内視鏡）	4
		K522-2	食道ステント留置術	1
K5223		食道狭窄拡張術（拡張用バルーン）	10	
心・脈 管	心・心 膜・肺動 静脈・冠 血管等	K543	心房内血栓除去術	1
		K546	経皮的冠動脈形成術	37
		K548	経皮的冠動脈形成術（高速回転式経皮経管アテレクトミーカテーテル）	14
		K549	経皮的冠動脈ステント留置術	154
		K5521	冠動脈、大動脈バイパス移植術（1吻合）	1
		K5522	冠動脈、大動脈バイパス移植術（2吻合以上）	7
		K552-21	冠動脈、大動脈バイパス移植術（人工心肺不使用）（1吻合）	2
		K552-22	冠動脈、大動脈バイパス移植術（人工心肺不使用）（2吻合以上）	29
		K553-22	左室形成術（冠動脈血行再建術（1吻合）を伴う）	1
		K553-23	左室形成術（冠動脈血行再建術（2吻合以上）を伴う）	1
		K5541	弁形成術（1弁）	4
		K5542	弁形成術（2弁）	6

K5551	弁置換術（1弁）	26	
K5552	弁置換術（2弁）	9	
K5553	弁置換術（3弁）	8	
K5601	大動脈瘤切除術（上行大動脈）（心臓弁置換（形成）・冠動脈再建）	3	
K5602	大動脈瘤切除術（上行大動脈）（その他）	1	
K5603	大動脈瘤切除術（弓部大動脈）	10	
K5604	大動脈瘤切除術（上行大動脈及び弓部大動脈の同時手術）	2	
K5606	大動脈瘤切除術（胸腹部大動脈）	2	
K5607	大動脈瘤切除術（腹部大動脈）（分枝血管再建）	21	
K5612	ステントグラフト内挿術（腹部大動脈）	2	
K5741	心房中隔欠損閉鎖術（単独）	3	
K592	肺動脈塞栓除去術	1	
K5941	不整脈手術（副伝導路切断術）	1	
K5943	不整脈手術（メイズ手術）	6	
K5951	経皮的カテーテル心筋焼灼術（心房中隔穿刺、心外膜アプローチ）	1	
K5952	経皮的カテーテル心筋焼灼術（その他）	14	
K596	体外ペースメーカー	10	
K5971	ペースメーカー移植術（心筋電極）	1	
K5972	ペースメーカー移植術（経静脈電極）	14	
K597-2	ペースメーカー交換術	8	
K598	両心室ペースメーカー移植術	1	
K599	埋込型除細動器移植術	1	
K599-3	両室ペーシング機能付き埋込型除細動器移植術	2	
K6001	大動脈バルーンポンピング法（IABP法）（初日）	12	
K6002	大動脈バルーンポンピング法（IABP法）（2日目以降）	26	
K6011	人工心肺（初日）	76	
K6011	逆行性冠灌流併施加算（人工心肺）	49	
K6011	選択的冠灌流併施加算（人工心肺）	9	
K6011	選択的脳灌流併施加算（人工心肺）	10	
K6021	経皮的心肺補助法（初日）	1	
K6022	経皮的心肺補助法（2日目以降）	1	
動脈	K606	血管露出術	3
	K6072	血管結紮術（その他）	14
	K6082	動脈塞栓除去術（その他）（観血的）	15
	K608-3	内シャント血栓除去術	99
	K6093	動脈血栓内膜摘出術（その他）	4
	K610-3	内シャント設置術	42
	K6105	動脈形成術、吻合術（その他の動脈）	6
	K6113	抗悪性腫瘍剤動脈内持続注入用埋込型カテーテル設置（頭頸部その他）	4

		K613	腎血管性高血圧症手術（経皮的腎血管拡張術）	8
		K6141	血管移植術、バイパス移植術（大動脈）	1
		K6143	血管移植術、バイパス移植術（腹腔内動脈）	9
		K6145	血管移植術、バイパス移植術（その他の動脈）	29
		K615	血管塞栓術（腹腔内）	5
		K616	四肢の血管拡張術・血栓除去術	145
	静脈	K6171	下肢静脈瘤手術（抜去切除術）	46
		K6172	下肢静脈瘤手術（硬化療法）	3
		K6173	下肢静脈瘤手術（高位結紮術）	9
		K6182	中心静脈栄養用埋込型カテーテル設置（頭頸部その他）	1
		K6192	静脈血栓摘出術（その他）（観血的）	4
		K620	下大静脈フィルター留置	21
	リンパ管・リンパ節	K6261	リンパ節摘出術（長径3cm未満）	1
		K6262	リンパ節摘出術（長径3cm以上）	1
腹部	腹壁・ヘルニア	K6331	腹壁癒痕ヘルニア手術	1
		K6332	白線ヘルニア手術	1
		K6335	鼠径ヘルニア手術	4
		K6339	内ヘルニア手術	2
		K634	腹腔鏡下鼠径ヘルニア手術（両側）	22
	腹膜・後腹膜・腸間膜・網膜	K635	胸水・腹水濾過濃縮再静注法	18
		K635	胸水・腹水濾過濃縮再静注法	1
		K637-2	経皮的腹腔膿瘍ドレナージ術	13
		K6374	限局性腹腔膿瘍手術（その他）	1
		K639	急性汎発性腹膜炎手術	1
	胃・十二指腸	K647	胃縫合術（大網充填術又は被覆術を含む）	1
		K647-2	腹腔鏡下胃、十二指腸潰瘍穿孔縫合術	2
		K6532	内視鏡的胃、十二指腸ポリープ・粘膜切除術（早期悪性腫瘍粘膜下層）	6
		K6534	内視鏡的胃、十二指腸ポリープ・粘膜切除術（その他）	1
		K654	内視鏡的消化管止血術	35
		K6552	胃切除術（悪性腫瘍手術）	5
		K655-22	腹腔鏡下胃切除術（悪性腫瘍手術）	1
		K6572	胃全摘術（悪性腫瘍手術）	2
		K662	胃腸吻合術（ブラウン吻合を含む）	1
		K664	胃瘻造設術（経皮的内視鏡下胃瘻造設術を含む）	75
	胆嚢・胆道	K672	胆嚢摘出術	1
		K672-2	腹腔鏡下胆嚢摘出術	32
		K681	胆嚢外瘻造設術	15
		K686	内視鏡的胆道拡張術	1

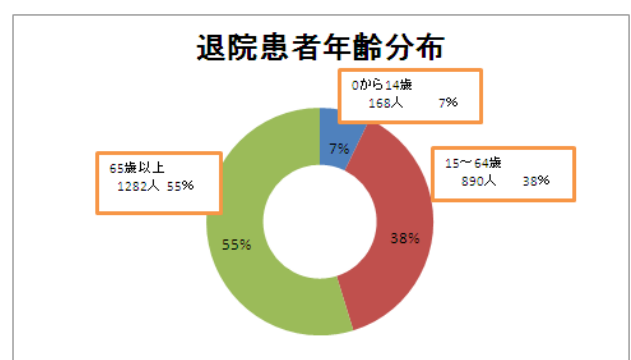
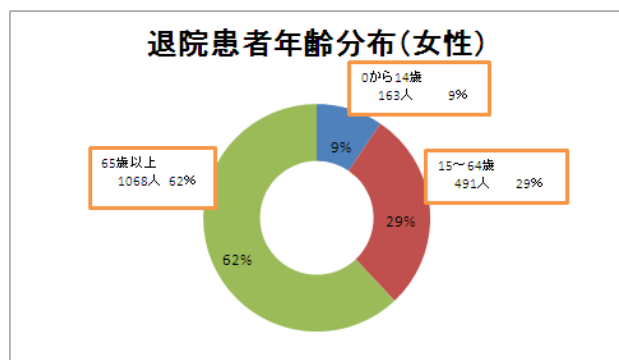
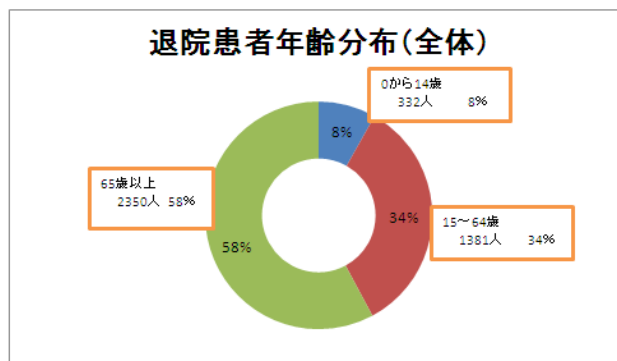
		K6871	内視鏡的乳頭切開術（乳頭括約筋切開のみ）	17
		K6872	内視鏡的乳頭切開術（胆道碎石術を伴う）	3
		K688	内視鏡的胆道ステント留置術	7
肝		K6953	肝切除術（葉切除）（1歳以上）	1
脾		K711	脾摘出術	1
空腸・回腸・盲腸・虫垂・結腸		K714	腸管癒着症手術	2
		K714-2	腹腔鏡下腸管癒着剥離術	3
		K7161	小腸切除術（悪性腫瘍手術以外の切除術）	9
		K7162	小腸切除術（悪性腫瘍手術）	1
		K718-21	腹腔鏡下虫垂切除術（虫垂周囲膿瘍を伴わないもの）	29
		K718-22	腹腔鏡下虫垂切除術（虫垂周囲膿瘍を伴うもの）	2
		K7192	結腸切除術（結腸半側切除）	1
		K7193	結腸切除術（全切除、亜全切除又は悪性腫瘍手術）	8
		K719-3	腹腔鏡下結腸悪性腫瘍切除術	8
		K7211	内視鏡的結腸ポリープ・粘膜切除術（長径2cm未満）	59
		K7212	内視鏡的結腸ポリープ・粘膜切除術（長径2cm以上）	2
		K721-21	内視鏡的大腸ポリープ切除術（長径2cm未満）	4
		K721-3	内視鏡的結腸異物摘出術	1
		K722	小腸結腸内視鏡的止血術	2
		K726	人工肛門造設術	4
		K7322	人工肛門閉鎖術（腸管切除を伴う）	1
		K735-2	小腸・結腸狭窄部拡張術（内視鏡）	5
直腸		K7393	直腸腫瘍摘出術（経腹及び経肛）	1
		K740-21	腹腔鏡下直腸切除・切断術（切除術）	3
		K740-22	腹腔鏡下直腸切除・切断術（低位前方切除術）	1
		K740-23	腹腔鏡下直腸切除・切断術（切断術）	3
肛門・その周辺		K7433	痔核手術（結紮術）	1
		K7434	痔核手術（根治手術）	2
		K745	肛門周囲膿瘍切開術	2
		K7461	痔瘻根治手術（単純）	1
		K747	肛門良性腫瘍切除術	1
		K7481	肛門悪性腫瘍手術（切除）	1
尿路系・副腎	膀胱	K7981	膀胱結石摘出術（経尿道の手術）	3
性器	陰茎	K8282	包茎手術（環状切除術）	1
	子宮	K861	子宮内膜搔爬術	1
		K8654	子宮脱手術（腔壁形成手術及び子宮全摘術）（腔式、腹式）	1
	子宮附属	K8882	子宮附属器腫瘍摘出術（両側）（腹腔鏡）	1

	器			
	産科手術	K9122	子宮外妊娠手術（腹腔鏡）	1
歯科	歯科手術	J000	乳歯抜歯	11
		J000	抜歯手術（前歯）	99
		J000	臼歯抜歯	233
		J000	難抜歯	79
		J000	埋伏智歯加算	208
		J000	上顎洞陥入歯除去術（抜歯窩から）	1
		J0005	埋伏歯抜歯	248
		J001	ヘミセクション	1
		J002	抜歯窩再搔爬手術	3
		J003	歯根嚢胞摘出手術（歯冠大）	2
		J004	歯根端切除手術	9
		J004	歯の再植術	10
		J006	歯槽骨整形手術、骨瘤除去手術	21
		J008	歯肉、歯槽部腫瘍手術 1（軟組織に局限）	1
		J013	口腔内消炎手術（智歯周囲炎の歯肉弁切除等）	3
		J013	口腔内消炎手術（骨膜下膿瘍、口蓋膿瘍等）	10
		J013	口腔内消炎手術（顎炎又は顎骨骨髓炎等）1/3 顎未満	2
		J017	舌腫瘍摘出術 2（その他）	1
		J019	口蓋腫瘍摘出術 1（口蓋粘膜局限）	4
		J022	顎・口蓋裂形成手術 1（軟口蓋のみのもの）	1
		J022	顎・口蓋裂形成手術 2（硬口蓋に及ぶもの）	8
		J022	顎・口蓋裂形成手術 3（片側・顎裂を伴うもの）	9
		J0223	顎・口蓋裂形成手術（顎裂を伴う）（両側）	1
		J023	歯槽部骨皮質切離術（コルチコトミー） 2（6 歯以上の場合）	1
		J024	口唇裂形成手術 3（鼻腔底形成を伴う場合）	3
		J027	小帯切離移動術（頬、口唇、舌）	7
		J027	小帯形成術（頬、口唇、舌）	4
		J030	口唇腫瘍摘出術 1（粘液嚢胞）	7
		J030	口唇腫瘍摘出術 2（その他）	3
		J034	頬粘膜腫瘍摘出術	2
		J036	術後性上顎嚢胞摘出術（上顎に限定するもの）	1
		J043	顎骨腫瘍摘出術 1（3センチ未満）	7
J043	顎骨腫瘍摘出術 2（3センチ以上）	2		
J044	顎骨嚢胞開窓術	2		
J047	腐骨除去手術（顎骨 1/3 未満）	2		
J048	口腔外消炎手術（2 cm 未満のもの）	1		
J048	口腔外消炎手術（顎炎又は顎骨骨髓炎・3分の1 顎以上）	1		

J048	口腔外消炎手術（顎炎又は顎骨骨髓炎）（全顎）	1
J051	がま腫切開術	4
J053	唾石摘出術 2（深在性）	1
J0632	骨移植術（軟骨移植術を含む）（困難なもの）	9
J0633	骨（軟骨）組織採取術 2（その他のもの）	1
J069	上顎骨形成術 1（単純な場合）	10
J070	頬骨骨折観血的整復術	2
J071	顎内固定（線副子）	2
J072	下顎骨折観血手術（片側）	1
J072	下顎骨折観血手術（両側）	2
J074	顎骨内異物除去術（簡単・1／2顎未満）	1
J074	顎骨内異物除去術（困難・全顎）	44
J075	下顎骨形成術 1（おとがい形成の場合）	3
J075	下顎骨形成術 2（短縮又は伸長の場合）	47
J075	下顎骨形成術（両側同時加算）	47
J077	顎関節脱臼非観血的整復術	1
J080	顎関節授動術（徒手的）	2
J084	創傷処理（5センチ未満、浅）	3
J084	創傷処理（5センチ未満、深）	2
J084	創傷処理（5センチ以上10センチ未満、深）	1
J084	創傷処理（デブリードマン加算）	1
J084	創傷処理（10センチ以上、浅）	1
J084	真皮縫合加算	2
J0842	小児創傷処理（2.5センチ未満、浅）	1
J085	デブリードマン	1

診療科別・年齢別・性別退院患者数

退院時受け持ち主治医の診療科		年齢階層																		計	総合計
科・性別	年齢階層	1歳未満	1～4	5～9	10～14	15～19	20～24	25～29	30～34	35～39	40～44	45～49	50～54	55～59	60～64	65～69	70～74	75～79	80歳以上		
	循環器科	女					1	5	4	1	2	3	10	8	36	26	36	40	61	157	390
	男						2	1	1	4	14	21	37	45	83	84	126	108	148	674	
総合診療科	女				1	0	1	0	2	2	1	0	0	0	1	2	8	5	26	49	119
	男				0	1	1	0	1	3	2	2	1	5	3	4	9	18	20	70	
外科	女			4	3	5	2	6	5	4	8	5	7	22	20	14	21	22	70	218	536
	男			1	3	4	2	7	14	10	14	13	13	34	22	31	42	38	70	318	
整形外科	女		3	5	1	6	7	4	6	3	12	8	8	17	27	19	46	56	119	347	784
	男	0	0	8	10	15	26	12	27	23	22	15	32	42	47	41	44	41	32	437	
脳神経外科	女		1	0	1	2	4	2	0	3	0	2	3	1	5	7	12	16	56	115	273
	男	0	0	2	5	8	9	0	5	3	4	8	3	8	7	22	25	15	34	158	
心臓血管外科	女					0	1	3	2	2	4	0	9	10	14	10	18	24	40	137	336
	男					1	1	1	1	2	4	5	5	11	20	32	22	42	52	199	
小児科	女	11	73	28	11	1	3	1	1	1	2	1	1	0	2	1	0	0	3	140	277
	男	15	66	31	14	3	3	0	0	0	0	0	0	0	1	0	1	1	2	137	
ペイン	女																		3	3	6
	男									1	0	1	1							3	
形成外科	女	1	3	5	0	4	5	4	2	2	1	2	2	5	3	6	5	9	31	90	203
	男	0	2	4	1	7	5	3	1	5	3	4	5	10	12	10	10	10	21	113	
救急科	女	0	1	0	0	1	4	2	1	5	1	2	1	6	9	2	5	19	72	131	281
	男	0	0	1	1	3	6	1	8	6	5	2	4	7	6	15	15	23	47	150	
マキシロ	女	1	6	2	2	11	9	8	8	7	3	3	1	1	0	2	0	0	1	65	91
	男	1	2	2	0	9	4	4	2	0	0	0	1	0	1	0	0	0	0	26	
放射線科	女	0	0	0	0	0	0	0	0	1	1	0	5	1	5	7	8	4	5	37	93
	男	0	0	0	0	6	2	0	0	0	0	3	7	3	8	12	11	3	1	56	
計	女	13	87	44	19	31	41	34	28	32	36	33	45	99	112	106	163	216	583	1722	4063
	%	0.75%	5.1%	2.6%	1.1%	1.8%	2.4%	2.0%	1.6%	1.9%	2.1%	1.9%	2.6%	5.7%	6.5%	6.2%	9.5%	12.5%	33.9%	100.0%	
	男	16	70	49	34	57	61	29	60	56	69	73	109	166	210	251	305	299	427	2341	
	%	0.68%	3.0%	2.1%	1.5%	2.4%	2.6%	1.2%	2.6%	2.4%	2.9%	3.1%	4.7%	7.1%	9.0%	10.7%	13.0%	12.8%	18.2%	100.0%	



診療科別 ・ 性別入院患者数

科別・性別		月											
		4月	5月	6月	7月	8月	9月	10月	11月	12月	1月	2月	3月
循環器科	女	45	30	32	36	26	32	38	32	31	35	30	40
	男	52	65	67	62	47	51	56	51	66	68	53	57
総合診療科	女	5	8	6	5	2	3	2	2	4	4	4	3
	男	5	4	7	5	11	5	6	3	3	5	5	7
外科	女	17	21	12	17	23	13	24	14	17	19	17	25
	男	22	35	30	28	29	32	27	28	19	21	22	29
整形外科	女	29	23	32	27	31	24	27	32	34	44	32	24
	男	31	37	35	48	39	45	26	36	28	36	43	33
脳神経外科	女	10	9	6	13	8	7	11	9	10	11	10	6
	男	13	6	17	6	10	14	10	13	15	17	9	9
心臓血管外科	女	12	15	13	6	8	10	14	10	12	8	10	12
	男	22	21	14	20	16	20	15	17	12	12	7	8
小児科	女	7	18	12	8	12	11	13	12	12	12	14	11
	男	10	9	11	11	8	10	15	15	11	14	11	14
ペイン	女	1	0	1	1	0	0	0	0	0	0	0	0
	男	0	0	0	0	1	1	0	0	0	0	0	2
形成外科	女	2	6	8	9	4	6	4	12	12	6	9	10
	男	9	8	9	11	7	10	7	12	8	17	10	11
救急科	女	7	7	10	5	8	1	15	19	14	22	17	12
	男	10	9	4	6	15	7	13	22	15	16	10	21
マキシロ	女	4	6	3	9	10	6	1	5	3	2	7	8
	男	6	1	1	1	5	2	0	2	1	2	1	5
放射線科	女	0	5	3	6	1	1	3	3	3	3	3	2
	男	5	3	8	7	2	2	5	3	3	5	7	3

病棟別 ・ 性別入院患者数

病棟別・性別		月											
		4月	5月	6月	7月	8月	9月	10月	11月	12月	1月	2月	3月
2病棟	女	34	37	33	26	25	18	36	27	32	33	24	31
	男	42	43	45	39	46	39	49	54	38	40	28	35
3病棟	女	25	41	35	46	39	27	36	43	36	31	35	32
	男	41	31	47	31	41	39	30	30	29	34	29	43
4病棟	女	39	36	41	30	35	29	33	46	35	54	45	37
	男	40	54	44	54	41	46	28	49	34	52	47	48
5病棟	女	35	26	27	32	30	36	37	28	44	39	39	46
	男	50	61	63	71	55	66	64	54	67	69	62	62
ICU	女	6	4	1	4	3	4	9	3	3	7	8	5
	男	12	8	1	8	6	8	7	9	9	10	9	7
救急外来	女	0	4	1	4	1	0	1	3	2	2	2	2
	男	0	1	3	2	1	1	2	6	4	8	3	4

平成 22 年度 退院件数 4063 件

科名	順	ICD10	疾病名	件数	平均在院日数
循環器科	1	I20	狭心症	264	4.4
	2	I50	心不全	117	25.5
	3	I70	アテローム硬化症	103	15.4
	4	I25	慢性虚血性心疾患	88	3.6
	5	T82	心臓および血管のプロステシス、挿入物および移植片の合併症	77	1.6
	6	I21	急性心筋梗塞	52	29.7
	7	J15	細菌性肺炎	37	22
	8	N18	慢性腎不全	26	25.2
	9	G47	睡眠時無呼吸症候群	23	2
	10	I35	非リウマチ性大動脈弁障害	18	12.2
小児科	1	A08	ウイルス性およびその他明示された腸管感染症	71	4
	2	J20	急性気管支炎	52	4.7
	3	J12	ウイルス肺炎、他に分類されないもの	47	4.8
	4	J10	インフルエンザウイルスが分離されたインフルエンザ	16	5.1
	5	J15	細菌性肺炎、他に分類されないもの	13	6.1
	6	J03	急性扁桃炎	12	4.2
	7	B26	ムンプス	9	6
	8	J02	急性咽頭炎	8	4.5
	9	A04	その他の細菌性腸管感染症	4	7.3
	9	K72	肝不全、他に分類されないもの	4	5.8
外科	1	K80	胆石症	78	16.8
	2	K63	腸その他の疾患（ポリープ）	45	2.1
	3	K56	麻痺性イレウスおよび腸閉塞、ヘルニアを伴わないもの	41	13.6
	4	A08	ウイルス性およびその他明示された腸管感染症	38	6.3
	5	K35	急性虫垂炎	34	7.8
	6	C18	結腸の悪性新生物	32	22.2
	7	K57	腸の憩室性疾患	24	7.2
	8	C20	直腸の悪性新生物	23	33
	9	K40	鼠径ヘルニア	21	7.3
	10	K25	胃潰瘍	19	19.4

科名	順	ICD10	疾病名	件数	平均在院 日数
整形外科	1	M48	その他の脊椎障害(脊柱管狭窄他)	175	14.9
	2	S72	大腿骨骨折	78	35.4
	3	M51	その他の椎間板障害	52	19.4
	4	S32	腰椎および骨盤の骨折	50	29
	5	S82	下腿の骨折、足首を含む	50	30.1
	6	S42	肩および上腕の骨折	45	18.5
	7	S52	前腕の骨折	33	16.3
	8	M47	脊椎症	28	19.2
	9	M54	頸部痛	20	12.1
	10	T02	多部位の骨折	19	36.8
形成外科	1	I70	アテローム硬化症	33	41.1
	2	L03	蜂巣炎	18	18.6
	3	M86	骨髄炎	13	31.8
	4	C44	皮膚その他の悪性新生物	12	9.8
	5	S02	頭蓋骨および顔面骨の骨折	10	6.4
	6	L72	皮膚および皮下組織の毛包のう胞	6	5.7
	6	L89	褥瘡性潰瘍	6	36.8
	7	B02	帯状疱疹	5	8.4
	7	D23	皮膚その他の良性新生物	5	7.2
	7	L97	下腿の潰瘍、他に分類されないもの	5	45.4
脳神経外科	1	I63	脳梗塞	41	24.3
	2	S06	頭蓋内損傷	27	28.6
	3	G40	てんかん	19	7.5
	4	I61	脳内出血	14	25.7
	5	J69	固形物および液状物による肺臓炎	11	36.5
	6	H81	前庭機能障害	9	4.2
	7	S00	頭部の表在損傷	8	2.9
	7	T50	急性薬物中毒	8	3.6
	9	G90	自律神経系の障害	7	4.3
	10	S01	頭部の開放創	6	4.2
心臓血管外科	1	I71	大動脈瘤および解離	56	31.9
	2	I83	下肢の静脈瘤	48	7.1
	3	I20	狭心症	38	31.9
	4	I35	非リウマチ性大動脈弁狭窄	26	39.6
	5	N18	慢性腎不全	24	25
	6	I74	動脈の塞栓症および血栓症	19	17.6
	7	I70	アテローム硬化症	17	62.2
	8	T82	心臓および血管のプロステーシス、挿入物および移植片の合併症	15	34.4
	9	I50	心不全	12	19.9
	10	I34	非リウマチ性僧帽弁障害	6	45

科名	順	ICD10	疾病名	件数	平均在院 日数
放射線科	1	C793	脳および脳髄膜の続発性悪性新生物	49	12
	2	C71	脳の悪性新生物	12	9.3
	3	C795	骨および骨髄の続発性悪性新生物	11	11
	4	C77	頸部リンパ節転移	3	13.7
	5	C31	副鼻腔の悪性新生物	2	7
	5	C780	転移性肺腫瘍	2	47
	5	C85	非ホジキンリンパ腫のその他および詳細不明の型	2	20.5
	5	D352	その他および部位不明の内分泌線の良性新生物	2	5.5
マキシロ	1	K07	歯顎顔面(先天)異常、詳細不明	55	8.5
	2	Q37	唇顎口蓋裂	22	7.7
	3	Q35	口蓋裂	5	8.6
	3	Q361	正中唇裂	5	10.8
	3	S02	左上顎骨頬骨骨折	5	5.6
救急科	1	J69	固形物および液状物による肺臓炎	30	21.1
	2	J15	細菌性肺炎	21	18.4
	3	H81	メニエール病	16	3.4
	4	T50	薬物中毒症	15	2.7
	5	I46	心肺停止	11	1.1
	6	J44	細菌性肺炎	10	44.1
	7	G90	自律神経系の障害	8	5.3
	7	I50	心不全	8	31.9
	8	A08	ウイルス性およびその他明示された腸管感染症	6	4
	8	A41	敗血症	6	35.3
	8	G40	てんかん	6	35.8
	8	S01	後頭部挫創	6	6.8
	8	T678	熱中症	6	5.5
	総合診療科	1	J15	細菌性肺炎	11
2		J69	誤嚥性肺炎	7	25.4
3		A08	ウイルス性およびその他明示された腸管感染症	6	14
4		K63	腸その他の疾患(ポリープ)	6	2.2
5		A04	その他の細菌性腸管感染症	5	9.2
6		B18	慢性ウイルス肝炎	5	15.6
7		K25	胃潰瘍	5	24.8
8		N10	急性尿細管間質性腎炎	5	16.2
9		C78	呼吸器および消化器の続発性悪性新生物	3	33
9		E63	その他の栄養欠乏症	3	37.7
9		K76	その他の肝疾患	3	9.9

