



事業報告

2011年度

大分岡病院
大分岡病院

2011. 4 月～2012. 3 月

目次

事業所概要	沿革	1
	入院基本料関連	5
	施設認定等	6
	組織図	7
	委員会組織図	8
	職員の人員の推移	9
	年間行事	10
医事統計資料	入院患者数の推移	12
	延入院患者数の推移	13
	平均在院日数・病床利用率の推移	14
	外来患者延数の推移	15
	外来新患数の推移	16
	紹介率・逆紹介率の推移	17
	オープン検査の推移	18
	救急車受入台数の推移	19
	麻酔別手術件数の推移	20
診療情報集計	術式統計資料	21
	診療科別・年齢別・性別退院患者数	32
	診療科別・病棟別・性別入院患者数	33
	診療科別疾病分類上位(ICD10分類)	34

敬和会 沿革

- 昭和 29 年 5 月 22 日 岡医院開設(8 床) 院長 岡 宗由(産科、婦人科、外科)
住所 大分市大字鶴崎 1332 の 1
- 昭和 31 年 2 月 13 日 岡医院(19 床)増床
- 昭和 38 年 7 月 11 日 大分岡病院(40 床)開設・・・診療所から病院へ
- 昭和 39 年 6 月 2 日 救急病院告示承認
- 昭和 39 年 9 月 9 日 大分岡病院(61 床)に増床
- 昭和 41 年 4 月 17 日 大分岡病院(80 床)に増床
- 昭和 43 年 4 月 1 日 姫野研三副院長就任
- 昭和 45 年 12 月 2 日 X 線テレビ(日立 DR-125VT)導入
- 昭和 56 年 4 月 7 日 頭部 CT スキャナー(東芝 TCT-30)導入
- 昭和 57 年 1 月 12 日 大分岡病院内温泉掘削工事
- 昭和 58 年 3 月 22 日 大分岡病院(110 床)に増床
- 昭和 59 年 10 月 2 日 大分岡病院(140 床)に増床
- 昭和 62 年 12 月 2 日 大分岡病院(180 床)に増床
- 平成元年 1 月 23 日 医療法人 敬和会設立(代表者 理事長 岡宗由)
- 平成 2 年 11 月 1 日 基準看護(基本)承認
- 平成 3 年 10 月 1 日 基準看護特 I 類承認
- 平成 4 年 8 月 1 日 基準看護特 II 類承認
- 平成 5 年 5 月 1 日 基準看護特 III 類承認
- 平成 7 年 6 月 9 日 訪問看護ステーション開設
- 平成 7 年 9 月 8 日 老人保健施設大分豊寿苑開設(90 床) (住所:大分市大字皆春 1521 番地の 1)
- 平成 8 年 10 月 1 日 ヘリカル CT 導入(東芝)
- 平成 9 年 5 月 1 日 病児保育センターひまわり開設(大分市委託幼児デイサービス)
- 平成 10 年 4 月 1 日 新看護承認(2.5:1 看護(A),10:1 補助)
- 平成 10 年 11 月 1 日 大分岡病院(211 床)に増床
- 平成 10 年 11 月 3 日 東芝デジタルアンギオシステム導入
- 平成 10 年 12 月 3 日 MR(シーメンス旭メディック)導入
- 平成 11 年 1 月 1 日 高気圧酸素治療装置導入
- 平成 11 年 2 月 12 日 透析室の開設
- 平成 11 年 7 月 1 日 大分岡病院(222 床)に増床
- 平成 12 年 4 月 1 日 介護保険始まる。居宅介護支援事業所開始
- 平成 12 年 4 月 1 日 院外処方箋発行

平成 12 年 4 月 1 日 大分岡病院二次救急病院としての指定

平成 12 年 10 月 2 日 形成外科外来新設

平成 12 年 10 月 3 日 誤投薬防止システム導入

平成 13 年 2 月 1 日 地域連携室設置

平成 13 年 4 月 1 日 診療情報管理加算を算定開始

平成 13 年 4 月 1 日 院内 PHS システム導入

平成 13 年 5 月 1 日 脳神経外科標榜

平成 13 年 7 月 1 日 ブッチャー方式ハウスキーピング導入

平成 13 年 10 月 1 日 開放型病院認可(5 床)

平成 14 年 1 月 1 日 総合リハビリテーション認可

平成 14 年 1 月 1 日 ER 救急センター開設

平成 14 年 2 月 1 日 シーメンス RI 装置導入

平成 14 年 3 月 12 日 大分岡病院一般病床 222 床から 231 床に変更

平成 14 年 6 月 1 日 新看護承認(2:1 看護)

平成 14 年 9 月 30 日 日本医療機能評価機構病院認定 Ver3.1

平成 15 年 1 月 1 日 大分岡病院院長 岡 敬二就任
副院長 立川洋一、総院長 姫野 研三就任

平成 15 年 3 月 1 日 副院長 岡 治道就任

平成 15 年 5 月 24 日 コールセンター開設

平成 15 年 6 月 25 日 大分サイバーナイフがん治療センター棟の完成

平成 15 年 7 月 1 日 創薬センター設立

平成 15 年 7 月 16 日 地域リハビリテーション支援体制整備推進事業協力の承諾

平成 15 年 9 月 1 日 ICU(6 床)設置

平成 15 年 10 月 1 日 薬剤部クリーンベンチ運用開始

平成 15 年 10 月 1 日 電子レセプト開始

平成 15 年 10 月 3 日 大分岡病院、管理型臨床研修病院に指定

平成 16 年 1 月 1 日 日本救急医学会認定医指定施設

平成 16 年 2 月 1 日 創傷ケアセンター開設

平成 16 年 4 月 1 日 電子カルテ導入

平成 16 年 4 月 1 日 マルチスライス CT16 列(シーメンス)導入

平成 16 年 6 月 1 日 リンパ浮腫治療開始

平成 16 年 7 月 1 日 DPC 調査協力開始

平成 16 年 7 月 7 日 休診日の変更(木曜日午後休診→土曜日午後休診)

平成 16 年 11 月 1 日 NST 稼動施設認定

平成 16 年 11 月 1 日 放射線治療(サイバーナイフ II)の使用開始

平成 17 年 2 月 16 日 マキシロ・フェイシャルユニット開設

平成 17 年 2 月 16 日 マキシロ・フェイシャルユニット開設

平成 17 年 12 月 1 日 マルチスライス CT16 列より 64 列に更新(シーメンス導入)

平成 18 年 1 月 12 日 第 1 回 大分岡病院学会

平成 18 年 2 月 1 日 大分岡病院心血管センター開設

平成 18 年 4 月 1 日 大分東部病院開設(77 床)院長 下田 勝広、副院長 岡田さおり・末松俊洋
住所 大分市大字志村字谷ヶ迫 765 番地
診療科(内科、消化器科、循環器科、外科、肛門科、産婦人科、放射線科)

平成 18 年 4 月 1 日 DPC 対象病院(大分岡)
日本形成外科学会教育関連施設認可(大分岡)

平成 18 年 8 月 1 日 病理解剖室設置(大分岡)

平成 18 年 10 月 5 日 大分岡病院地域医療支援病院の名称使用許可

平成 18 年 12 月 1 日 ヘリカル CT(東芝)よりマルチスライス CT16 列(シーメンス)に更新

平成 19 年 1 月 1 日 大分岡病院全館禁煙スタート
大分岡病院土曜日隔週休診実施

平成 19 年 4 月 1 日 医療法人敬和会 理事長 岡敬二就任 大分岡病院院長 葉玉哲生就任
敬和会会長 岡宗由就任 名誉院長 姫野研三就任
大分岡病院毎週土曜日休診

平成 19 年 4 月 16 日 敬和会託児所「敬和会ふたば保育園」開設

平成 19 年 5 月 1 日 看護体制 7:1 看護承認(大分岡)

平成 19 年 5 月 20 日 第 2 回 敬和会合同学会

平成 19 年 6 月 1 日 MRI1.0T より 1.5T に更新(シーメンス)

平成 19 年 7 月 1 日 大分岡病院敷地内禁煙、これに伴い「禁煙外来保険適用」

平成 19 年 8 月 21 日 日本医療機能評価機構受審(Ver5)

平成 20 年 4 月 1 日 柳澤名誉院長就任(歯科口腔外科)

平成 20 年 4 月 1 日 新オーダリングシステムスタート(大分東部)

平成 20 年 4 月 15 日 大分岡病院副院長 山口豊就任

平成 20 年 4 月 19 日 災害時救急患者対応訓練(大分岡)

平成 20 年 5 月 11 日 第 3 回 敬和会合同学会

平成 20 年 6 月 大分岡病院「外来化学療法」診療開始

平成 20 年 7 月 1 日 大分岡病院患者用図書室「からだ情報室」開設

平成 20 年 11 月 8 日 日本フットケア研究会(別府ビーコンプラザ)開催:大会会長 岡敬二

平成 21 年 2 月 13 日 大分岡病院インドネシア看護師候補者就任(ステファニーさん、ブリギタさん)

平成 21 年 3 月 30 日 大分岡病院大分 DAMT 病院指定

平成 21 年 4 月 1 日 社会医療法人認定(認定要件:大分岡病院救急医療) 理事長 岡敬二就任

平成 21 年 4 月 1 日 大分豊寿苑に新施設長 岸川正純医師就任

平成 21 年 4 月 15 日 大分岡病院副院長 迫秀則就任

平成 21 年 5 月 大分岡病院診療科「腫瘍内科」を標榜

平成 21 年 5 月 17 日 第 1 回敬和会合同 TQM 発表会

平成 21 年 5 月 11 日 大分豊寿苑フィリピン人介護福祉士候補 2 名来日(平成 21 年 11 月 10 日就任)

平成 21 年 6 月 1 日 グループホーム「おおざい憩いの苑」オープン(2 ユニット:定員 18 名)
大分岡病院診療科「精神科」を標榜

平成 21 年 6 月 21 日 第 4 回 敬和会合同学会

平成 21 年 11 月 1 日 新規導入トクターカーの運用開始

平成 21 年 11 月 豊寿苑にフィリピン人介護福祉士候補生 2 名着任(ランドルフさん、ジエニファーさん)

平成 21 年 12 月 1 日 大分岡病院電子カルテ更新

平成 22 年 4 月 1 日 大分岡病院基幹型医師臨床研修病院に呼称変更

平成 22 年 4 月 1 日 全国健康保険協会管掌保険生活習慣病予防健診実施医療機関の認定(大分東部)

平成 22 年 5 月 6 日 大分東部病院健診センターの拡張工事完了

平成 22 年 5 月 23 日 第 5 回 敬和会合同学会

平成 22 年 9 月 5 日 第 2 回敬和会合同 TQM 発表会

平成 22 年 12 月 7 日 泰達国際心血管病医院(中国)との友好協定締結(大分岡)

平成 23 年 3 月 11 日 東日本大震災へ大分岡病院 DMAT チーム出動(3/14 まで)

平成 23 年 4 月 11 日 泰達国際心血管病医院(中国)との学術・医療交流を促進するため、大分岡と友好協定(天津)

平成 23 年 5 月 14 日 大規模災害時対応訓練(大分岡)

平成 23 年 5 月 24 年度卒予定の看護師募集にて、九州各县各学校訪問にてリクルート強化

平成 23 年 5 月 29 日 第 6 回敬和会合同学会

平成 23 年 6 月 地域医療実習生(大分大学医学部 6 年生)2 週間実習受入開始

平成 23 年 7 月 6 日 姫野名誉院長「警察庁長官賞受賞」

平成 23 年 8 月 10 日 健康ハートの日(心血管センター講演会)大分岡病院研修センター

平成 23 年 8 月 23 日 大分県看護協会主催ワークライフバランスモデル事業参加(看護部)

平成 23 年 9 月 4 日 第 3 回 敬和会合同 TQM 発表会

平成 23 年 9 月 22 日 瀋陽医学院看護学科新入生との交流会(中国瀋陽市)

平成 23 年 9 月 25 日 世界ハートの日 市民公開講座「見て・聞いて・知ろう、心臓の病気」(コンパルホール)

平成 23 年 10 月 1 日 QIKPO(医療質改善推進室)設置

平成 23 年 12 月 4 日 日本口腔ケア協会学術大会(コンパルホール)

平成 24 年 1 月 17 日 大分豊寿苑訪問看護ステーションサテライト(下郡・大分東部病院)開設

平成 24 年 1 月 24 日 総合リハビリテーション 10 周年記念行事

平成 24 年 2 月 5 日 九州矯正歯科学会市民公開講座

施設基準

基本診療関連	一般病棟入院基本料(7対1)、臨床研修病院入院診療加算、特定集中治療室管理料1、亜急性期入院医療管理料1、救急医療管理加算・乳幼児救急医療管理加算、急性期看護補助体制加算(50対1)、療養環境加算、重症者等療養環境特別加算、栄養サポートチーム加算、医療安全対策加算、褥瘡患者管理加算、慢性期病棟等退院調整加算1、急性期病棟等退院調整加算1、総合評価加算、小児外来診療料、地域連携小児夜間・休日診療料1、ニコチン依存管理料、開放型病院共同指導料、医療機器安全管理料1、医療機器安全管理料2、検体検査管理加算1、抗悪性腫瘍薬処方管理加算、がん治療連携指導料、外来化学療法加算2、透析液水質確保加算1、感染防止対策加算、
手術関連	内視鏡下椎弓切除術、内視鏡下椎間板摘出切除術(後方切除術に限る)、経皮的冠動脈形成術(高速回転式アテレクトミーカテーテルによるもの)、経皮的中隔心筋焼灼術、ペースメーカー移植術及びペースメーカー交換術、両心室ペースメーカー移植術及び両心室ペースメーカー交換術、植込型除細動器移植術及び植込型除細動器交換術、両室ペーシング機能付き植込型除細動器移植術及び両室ペーシング機能付き植込型除細動器交換術、大動脈バルーンパンピング法(IABP法)、補助人工心臓、医科点数表第2章第10部手術の通則5及び6に掲げる手術、輸血管理料1、麻酔管理料1
先進医療	エキシマレーザ冠動脈形成術
放射線科	画像診断管理加算2、CT撮影及びMRI撮影、冠動脈CT撮影加算、心臓MRI撮影加算
薬剤部	薬剤管理指導料、無菌製剤処理料
リハビリ課	心大血管疾患リハビリテーション料1、脳血管疾患リハビリテーション料1、運動器リハビリテーション料1、呼吸器リハビリテーション料1
栄養課	栄養管理実施加算、入院食事療養1・入院時生活療養1
診療情報部	診療録管理体制加算、医師事務作業補助体制加算(20対1)
歯科	地域歯科診療支援病院歯科初診料、歯科治療総合医療管理料、歯科技工加算、クラウン・ブリッジ維持管理料、歯科矯正診断料、顎口腔機能診断料

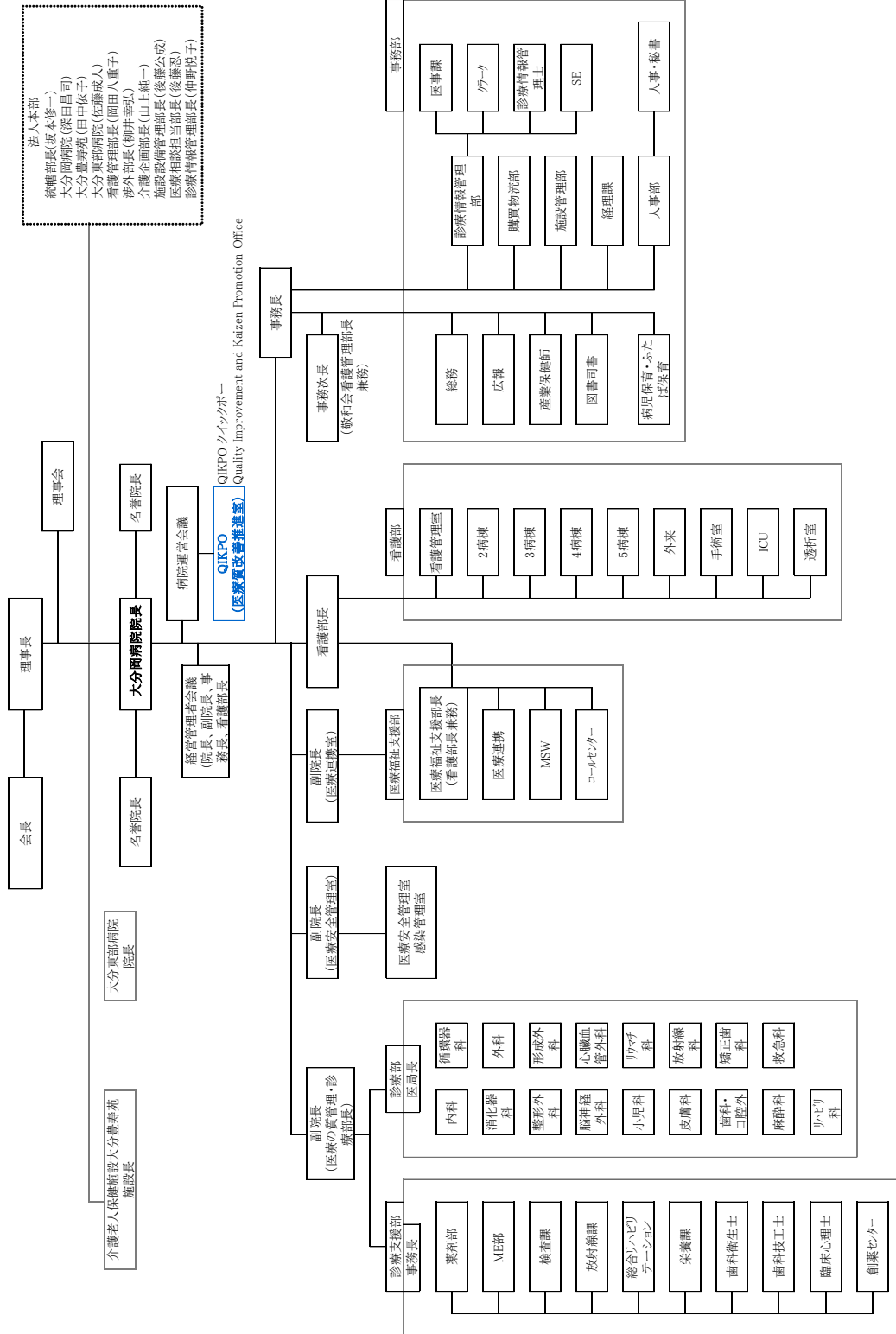
大分岡病院の認定等

- 二次救急指定病院
- 地域医療支援病院
- 日本医療機能評価機構認定病院 (Ver.5)
- 基幹型医師臨床研修指定病院
協力型医師臨床研修病院 (大分大学医学部附属病院)
- 各種学会認定研修施設
 - ・ 日本救急医学会救急科専門医指定施設
 - ・ 日本内科学会教育関連施設
 - ・ 日本外科学会外科専門医制度指定施設
 - ・ 心臓血管外科学会専門医認定基幹施設
 - ・ 日本麻酔科学会麻酔科認定病院
 - ・ 日本循環器学会循環器専門医研修施設
 - ・ 日本心血管インターベンション治療学会研修施設
 - ・ 日本消化器内視鏡学会認定指導施設
 - ・ 日本大腸肛門病学会関連施設
 - ・ 日本皮膚科学会認定専門医研修施設
 - ・ 日本形成外科学会認定施設
 - ・ 日本整形外科学会専門医研修施設
 - ・ 日本静脈経腸栄養学会・NST (栄養サポートチーム) 稼動施設
 - ・ 日本口腔外科学会専門医制度指定研修施設
 - ・ 日本矯正歯科学会臨床研修機関指定

組織図

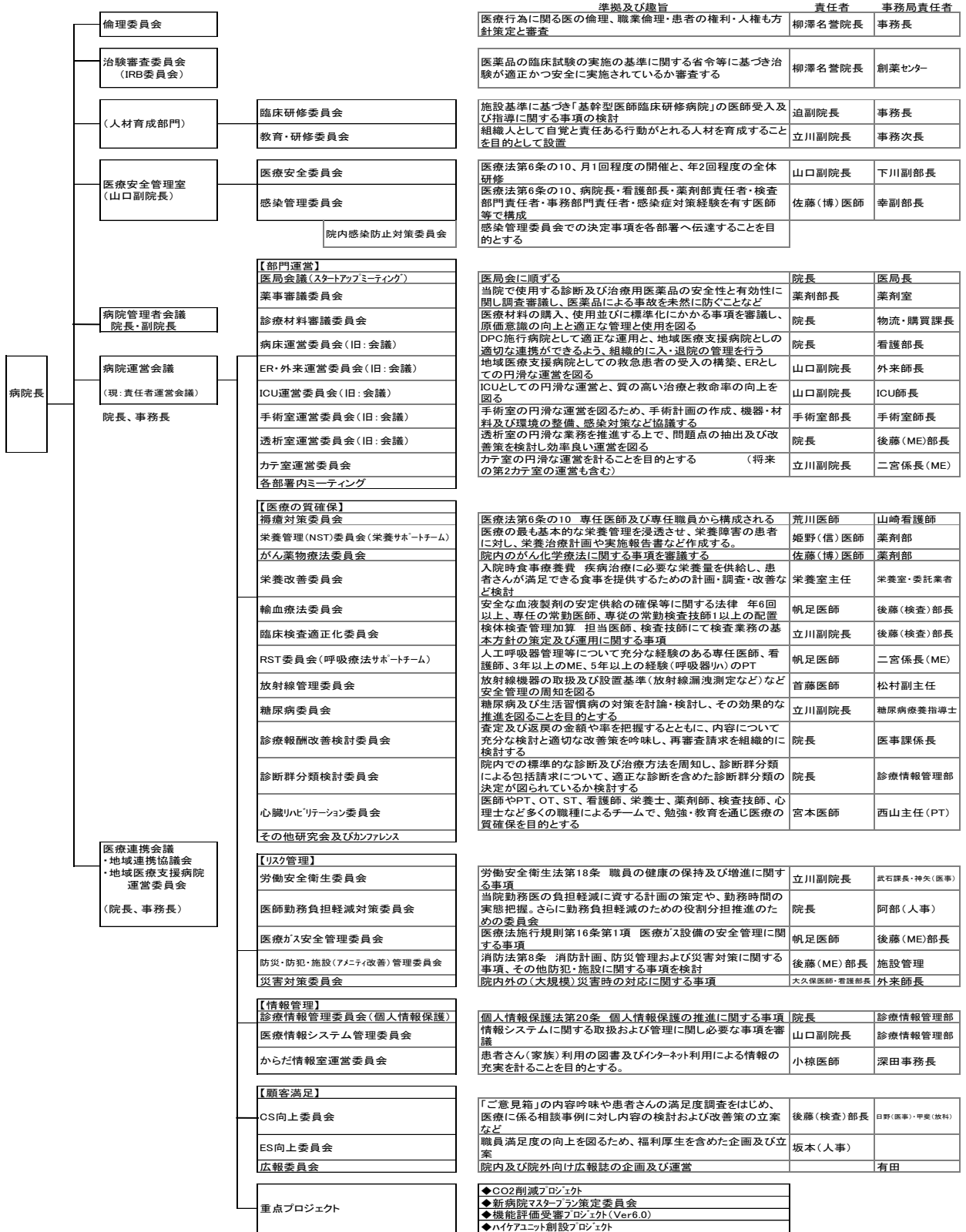
大分岡病院 組織図

H23年10月1日改定



QIKPOは病院長の直属の部門機関であり、職能組織を基礎とした当組織図には表し難い職能組織制断的な部署である。
 病院長の指示の基以下の活動を行う。1. 医療の質向上の推進、2. カイゼン活動の推進、3. カイゼン活動を推進する人材育成 マネジメント人材育成 4. 継続的な改善、改革ができる組織づくり
 5. QIKPOの活動の推進および活動内容、QI(Quality Indicator)の公表 6. 大分岡病院医療改善推進システムOOHPS(オープンズ・Oita Oha Hospital Production System)の構築
 構成員は 部門長 CEO 立川洋一 室長 COO 岡田八重子 武石(人事部) 村田(医療情報部)とする。また、病院長の許可を得て業務目的に応じた人材を加える場合がある。

委員会・会議組織図



準拠及び趣旨	責任者	事務局責任者
医療行為に関する医の倫理、職業倫理・患者の権利・人権も方針策定と審査	柳澤名誉院長	事務局長
医薬品の臨床試験の実施の基準に関する省令等に基づき治験が適正かつ安全に実施されているか審査する	柳澤名誉院長	創薬センター
施設基準に基づき「基幹型医師臨床研修病院」の医師受入及び指導に関する事項の検討	迫副院長	事務局長
組織人として自覚と責任ある行動がとれる人材を育成することを目的として設置	立川副院長	事務次長
医療法第6条の10、月1回程度の開催と、年2回程度の全体研修	山口副院長	下川副部長
医療法第6条の10、病院長・看護部長・薬剤部責任者・検査部門責任者・事務部門責任者・感染症対策経験を有す医師等で構成	佐藤(博)医師	幸副部長
感染管理委員会での決定事項を各部署へ伝達することを目的とする		
医局会に順ずる	院長	医局長
当院で使用する診断及び治療用医薬品の安全性と有効性に関し調査審議し、医薬品による事故を未然に防ぐことなど	薬剤部長	薬剤室
医療材料の購入、使用並びに標準化にかかる事項を審議し、原価意識の向上と適正な管理と使用を図る	院長	物流・購買課長
DPC施行病院として適正な運用と、地域医療支援病院としての適切な連携ができるよう、組織的に入・退院の管理を行う	院長	看護部長
地域医療支援病院としての救急患者の受入の構築、ERとしての円滑な運営を図る	山口副院長	外来師長
ICUとしての円滑な運営と、質の高い治療と救命率の向上を図る	山口副院長	ICU師長
手術室の円滑な運営を図るため、手術計画の作成、機器・材料及び環境の整備、感染対策など協議する	手術室部長	手術室師長
透析室の円滑な業務を推進する上で、問題点の抽出及び改善策を検討し効率的な運営を図る	院長	後藤(ME)部長
カテ室の円滑な運営を計ることを目的とする (将来の第2カテ室の運営も含む)	立川副院長	二宮係長(ME)
医療法第6条の10 専任医師及び専任職員から構成される医療の最も基本的な栄養管理を浸透させ、栄養障害の患者に対し、栄養治療計画や実施報告書など作成する。	荒川医師	山崎看護師
院内のがん化学療法に関する事項を審議する	姫野(信)医師	薬剤部
入院時食事療養費 疾病治療に必要な栄養量を供給し、患者さんが満足できる食事を提供するのための計画・調査・改善など検討	佐藤(博)医師	薬剤部
安全な血液製剤の安定供給の確保等に関する法律 年6回以上、専任の常勤医師、専従の常勤検査技師1以上の配置	帆足医師	後藤(検査)部長
検体検査管理加算 担当医師、検査技師にて検査業務の基本方針の策定及び運用に関する事項	立川副院長	後藤(検査)部長
人工呼吸器管理等について十分な経験のある専任医師、看護師、3年以上のME、5年以上の経験(呼吸器科)のPT	帆足医師	二宮係長(ME)
放射線機器の取扱及び設置基準(放射線漏洩測定など)など安全管理の周知を図る	首藤医師	松村副主任
糖尿病及び生活習慣病の対策を討議、検討し、その効果的な推進を図ることを目的とする	立川副院長	糖尿病療養指導士
査定及び返戻の金額や率を把握するとともに、内容について十分な検討と適切な改善策を吟味し、再審査請求を組織的に検討する	院長	医事課係長
院内での標準的な診断及び治療方法を周知し、診断群分類による包括請求について、適正な診断を含めた診断群分類の決定が図られているか検討する	院長	診療情報管理部
医師やPT、OT、ST、看護師、栄養士、薬剤師、検査技師、心理士など多くの職種によるチームで、勉強・教育を通じ医療の質確保を目的とする	宮本医師	西山主任(PT)
労働安全衛生法第18条 職員の健康の保持及び増進に関する事項	立川副院長	武石課長・特次(医事)
当院勤務医の負担軽減に資する計画の策定や、勤務時間の実態把握。さらに勤務負担軽減のための役割分担推進のための委員会	院長	阿部(人事)
医療法施行規則第16条第1項 医療ガス設備の安全管理に関する事項	帆足医師	後藤(ME)部長
消防法第8条 消防計画、防災管理および災害対策に関する事項、その他防犯・施設に関する事項を検討	後藤(ME)部長	施設管理
院内外の(大規模)災害時の対応に関する事項	大久保医師・看護部長	外来師長
個人情報保護法第20条 個人情報保護の推進に関する事項	院長	診療情報管理部
情報システムに関する取扱および管理に關し必要な事項を審議	山口副院長	診療情報管理部
患者さん(家族)利用の図書及びインターネット利用による情報の充実に計ることを目的とする。	小椋医師	深田事務長
「ご意見箱」の内容吟味や患者さんの満足度調査をはじめ、医療に係る相談事例に対し内容の検討および改善策の立案など	後藤(検査)部長	日野(医事)・甲斐(医務)
職員満足度の向上を図るため、福利厚生を含めた企画及び立案	坂本(人事)	
院内及び院外向け広報誌の企画及び運営		有田

人員の推移

2012年4月1日現在

年度 職種	2008年		2009年		2010年		2011年		2012年	
	常勤	パート	常勤	パート	常勤	パート	常勤	パート	常勤	パート
医師	38		36		38		40		39	
初期臨床研修医	2		3		3		3		4	
看護師	156	16	164	14	166	17	165	19	185	22
准看護師	18		20		19	1	19	2	19	1
看護助手	22	2	23	4	28	1	25	1	27	
介護福祉士					4		6		7	
保健師									1	
薬剤師	9		11		11		8		9	
診療放射線技師	11		13		13		15		13	
臨床検査技師	18		17		16		15		16	
臨床工学技師	12		11		12		14		13	
理学療法士	14		14		13		14		13	
作業療法士	10		10		9		10		11	
言語聴覚士	4		4		4	1	3	1	4	1
鍼灸師	2		1		1		1		1	
歯科技工士	1		1		1		1		1	1
歯科衛生士	4		4		6		3	1	3	1
社会福祉士	7		6		4		4		4	
臨床心理士					1		1		1	
管理栄養士	4		4		6		5		5	
診療情報管理士	5		5		5		5		4	
メディカルクラーク	7		7		7		7		11	
SE	1		2		3		3		3	
保育士	5	2	8	2	10	2	12	2	13	2
創薬センター	5		5		5		5		3	
施設管理	2		2		2		2		3	
事務その他	42	2	41	2	49	2	47	3	47	2
合計	399	22	412	22	436	24	433	29	460	30

年間行事

- 2011年4月
- ・新入職員の入社式(4/1)
 - ・新入職員合同歓迎会(お花見会)(4/7)
 - ・新入職員接遇研修(4/24)
 - ・泰达国際心血管病医院(中国)との学術・医療交流を促進するため、大分岡と友好協定(天津)
- 2011年5月
- ・臨床研修病院合同説明会(九州厚生局主催:5/8)
 - ・大規模災害時対応訓練(5/14)
 - ・春季防災訓練(5/19)
 - ・第6回敬和会合同学会(5/29)
- 2011年6月
- ・敬和会定期理事会(6/3)
 - ・「グループダイナミクス研修」(6/12) 講師:吉田道雄先生(熊本大学教育学部附属教育実践センター教授)
 - ・地域連携協議会(6/21)
 - ・医療安全全体研修会(6/23)
 - ・地域医療実習生(大分大学医学部6年生)受入開始
- 2011年7月
- ・メンタルヘルス研修(7/3)
 - ・姫野名誉院長「警察庁長官表彰」受賞(7/6)
 - ・感染管理全体研修(7/15)
 - ・大分県臨床研修病院合同説明会(7/23)
 - ・第6回褥瘡ケア地域勉強会(7/22)
- 2011年8月
- ・健康ハートの日(心血管センター主催)講演会(8/10)
 - ・敬和会合同供養祭(8/17)
 - ・大分県口唇口蓋列親の会「かけはし」交流会(8/20)
 - ・本場鶴崎踊り出場(8/20)
 - ・大分県看護協会主催のワーク・ライフ・バランスモデル事業に参加(8/23,24)
- 2011年9月
- ・第3回敬和会 TQM 発表会(9/4)
 - ・院内講演会「10年後の社会保障のありかた」(9/9)講師:尾形裕也先生(九州大学大学院医学研究院教授)
 - ・指導医講習会(大分大学医学部、大分岡合同主催)(9/10,11)
 - ・瀋陽医学院看護学科新入生との交流会(中国瀋陽市)(9/22)
 - ・リレーフォーライフ大分参加(9/23,24)
 - ・世界ハートの日 市民公開講座「見て・聞いて・知ろう、心臓の病気」(9/25)(コンパルホール)
 - ・敬和会理事会(9/30)

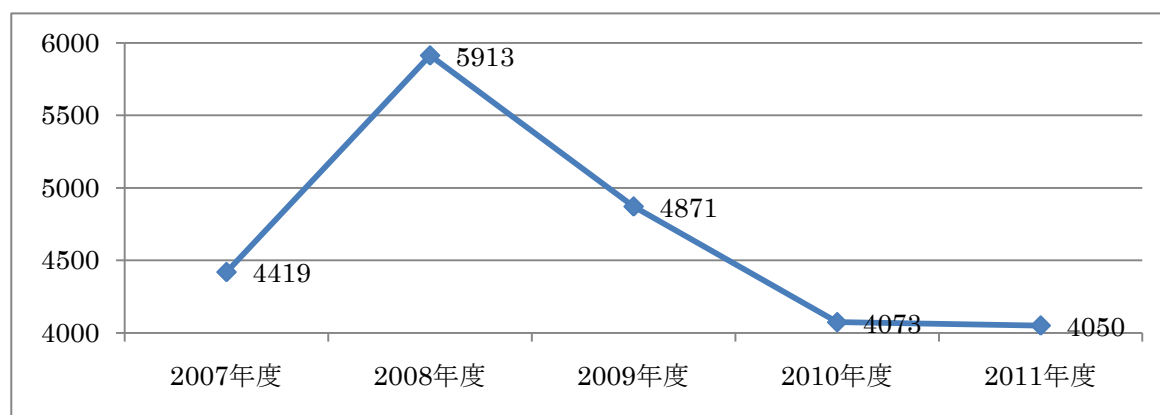
- 2011年10月・QIKPO(医療質改善推進室)設置(10/1)
- ・院内研修「年金制度のしくみ」(10/20)
 - ・ふたば保育園「バス遠足」(うみたまご)(10/29)
- 2011年11月・中部圏域大分地域リハビリ研究会(11/6)
- ・地域医療支援病院運営委員会(11/14)
 - ・秋季防災(避難)訓練(11/9)
 - ・第22回ヤング・フィジシャンズカンファレンス(11/16)
 - ・医療安全全体研修会(11/17)
 - ・第29回大分県病院学会(11/20)
 - ・感染管理全体研修会(11/25)
- 2011年12月・敬和会定期理事会(12/2)
- ・日本口腔ケア協会学術大会(コンパルホール)
 - ・「臨床倫理研修」(12/4)講師:板井孝老郎先生(宮崎大学医学部社会医学講座准教授)
 - ・大分市保健所立入検査(12/9)
 - ・口唇口蓋裂親の会「かけはし」交流会(12/11)
 - ・敬和会合同忘年会(12/21)
 - ・国際医療ボランティア(ベトナム共和国口唇口蓋列患者無償手術)参加(12/24~31)
 - ・仕事納め式(12/30)
- 2012年1月・仕事始め式(1/4)
- ・総合リハビリテーション10周年記念行事(鶴崎ホテル)
- 2011年2月・メンタルヘルス研修(2/4)
- ・九州矯正歯科学会市民公開講座(別府ビーコンプラザ)(2/4)
 - ・院内研究発表会(2/8,9,16)
 - ・中部圏域大分地域リハ研修会(2/26)
 - ・臨床研修医合同説明会(民間医局主催)(福岡2/26)
 - ・敬和会ふたば保育園立入調査(2/28)
- 2011年3月・医師臨床研修管理委員会(3/12)
- ・第12回中部圏域大分地域リハ連絡協議会(3/7)
 - ・第23回ヤング・フィジシャンズカンファレンス(3/16)

医事統計

入院患者の推移

単位＝人

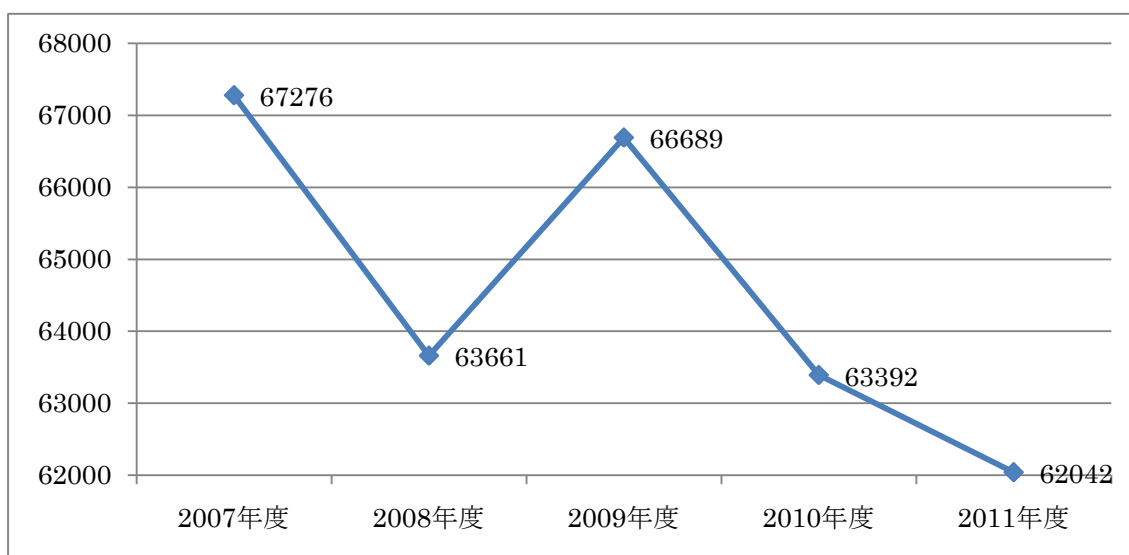
診療科	2007年度	2008年度	2009年度	2010年度	2011年度
外科	783	946	574	541	529
整形外科	687	855	647	796	686
小児科	344	318	324	281	255
形成外科	159	249	186	207	267
呼吸器科	497	835	331		
脳神経外科	203	352	289	249	240
心臓血管外科	243	475	465	314	282
循環器科	837	1228	1040	1102	1089
皮膚科	46	43	37	0	3
放射線科	98	114	86	86	84
救急科	413	353	477	285	376
歯科口腔外科	89	114	112	91	124
腫瘍内科			153		
総合診療科			138	114	88
その他	20	31	12	7	27
合計	4419	5913	4871	4073	4050



延入院患者数の推移

単位＝人

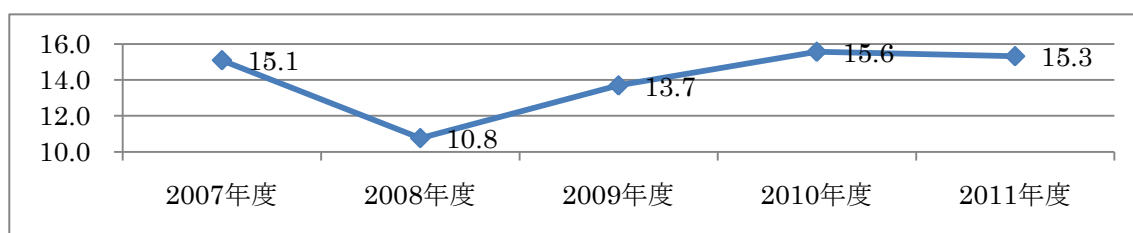
診療科	2007年度	2008年度	2009年度	2010年度	2011年度
外科	9822	9772	6863	7098	8036
整形外科	13572	10486	11247	16226	14135
小児科	1675	1430	1713	1166	1073
形成外科	4300	3501	3631	4794	5491
呼吸器科	8494	10783	5600		
脳神経外科	3208	3702	5091	4265	4468
心臓血管外科	4635	5987	8457	9186	6362
循環器科	11340	11733	12185	12013	11984
皮膚科	1048	361	273	0	19
放射線科	1474	1097	687	1043	859
救急科	6157	3623	7528	4505	7457
歯科口腔外科	631	708	911	756	852
腫瘍内科			1393		
内科	573	28	0	0	0
総合診療科			778	2160	1178
その他	347	450	332	180	128
合計	67276	63661	66689	63392	62042



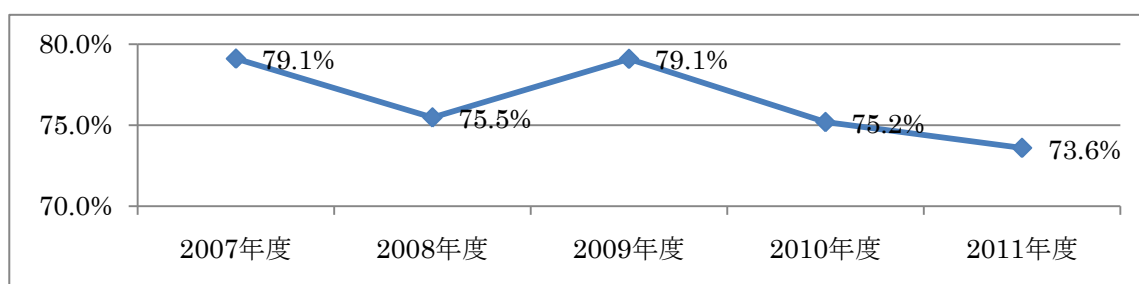
平均在院日数・病床利用率

単位＝日

診療科	2007年度	2008年度	2009年度	2010年度	2011年度
外科	12.5	10.3	12.0	13.1	15.0
整形外科	19.8	12.3	17.4	20.4	20.3
小児科	4.9	4.5	5.3	4.1	4.2
形成外科	27.0	14.1	19.5	23.2	20.8
呼吸器科	17.1	12.9	16.9		
脳神経外科	15.8	10.5	17.6	17.1	18.2
総合診療科			5.6	18.9	13.4
心臓血管外科	19.1	12.6	18.2	29.3	22.4
循環器科	13.5	9.6	11.7	10.9	11.1
皮膚科	22.8	8.4	7.4		6.3
放射線科	15.0	9.6	8.0	12.1	10.5
救急科	14.9	10.3	15.8	15.8	20.4
歯科口腔外科	7.1	6.2	8.1	8.3	7.0
腫瘍内科			9.1		
その他	17.4	14.5	27.7	25.7	4.7
合計	15.1	10.8	13.7	15.6	15.3



病床利用率

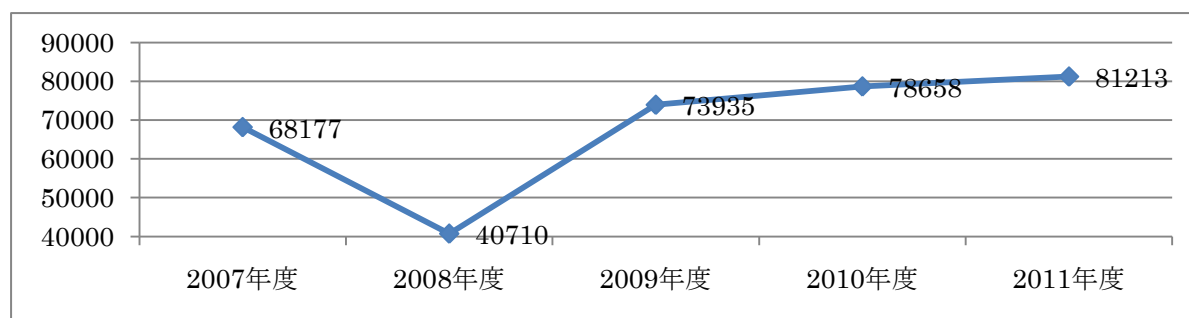


外来患者数の推移

延患者数

単位＝人

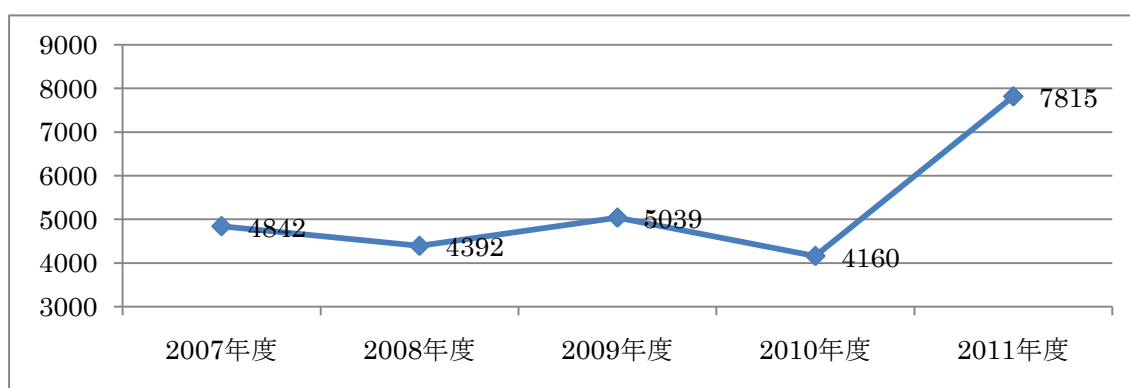
	2007年度	2008年度	2009年度	2010年度	2011年度
内科	8757	4614	6973	6140	11877
神経内科	1063	630	750	556	703
外科	7708	3646	5777	3328	3511
整形外科	8787	5005	9760	15795	17022
小児科	8278	4793	10358	10754	10847
形成外科	2369	1327	2440	2786	3707
呼吸器科	1979	1440	2407		1184
脳神経外科	705	595	1065	1042	973
心臓血管外科	1969	1456	3611	2847	2439
婦人科	467	183	98		
循環器科	9365	3492	11252	12624	5262
皮膚科	3471	1875	2347	2406	3207
放射線科	1203	1200	1197	620	975
救急科	6390	5888	7425	9808	9151
歯科口腔外科	2831	2807	4462	5211	5709
腫瘍内科			575	595	415
総合診療科			776	1076	1057
精神科			37	236	240
その他	2835	1759	2625	2834	2934
合計	68177	40710	73935	78658	81213



外来新患者数

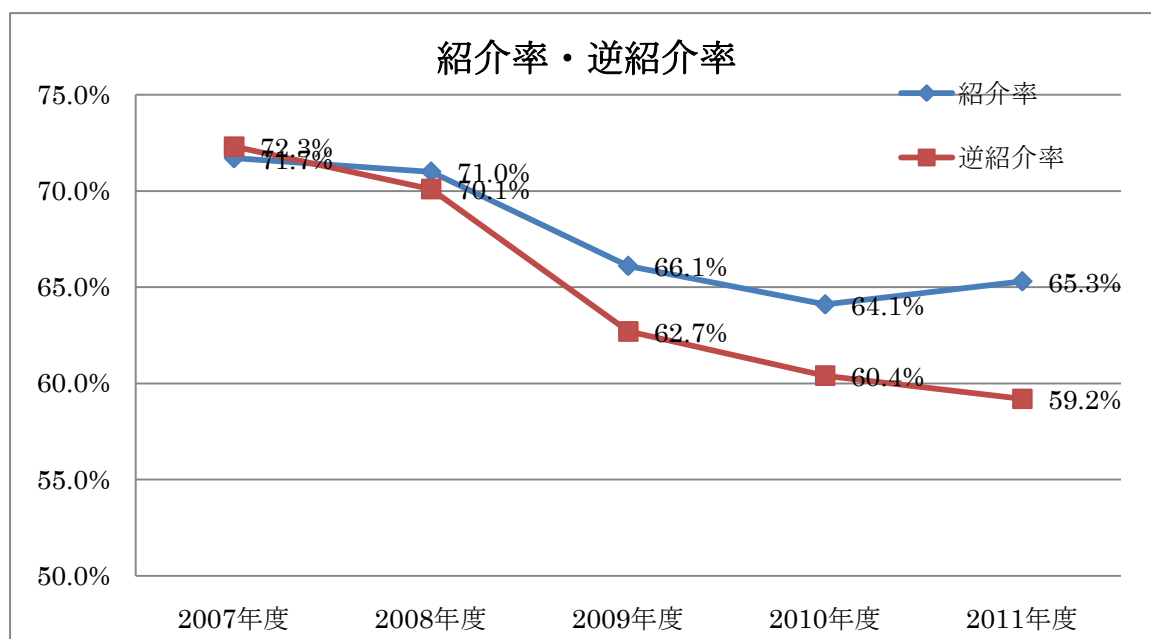
単位＝人

	2007年度	2008年度	2009年度	2010年度	2011年度
内科	493	23	28	19	63
神経内科	9	5	5	6	37
外科	297	69	243	32	118
整形外科	234	226	210	96	390
小児科	266	264	358	704	696
形成外科	207	145	213	92	270
呼吸器科	86	65	71	6	25
脳神経外科	34	18	83	28	26
心臓血管外科	101	79	273	72	213
循環器科	137	110	434	85	364
皮膚科	117	91	88	29	182
放射線科	122	164	117	41	491
救急科	1974	2288	1819	2833	4070
腫瘍内科			69	0	3
総合診療科			64	23	35
歯科口腔外科	679	747	875	81	720
その他	86	98	89	13	112
合計	4842	4392	5039	4160	7815



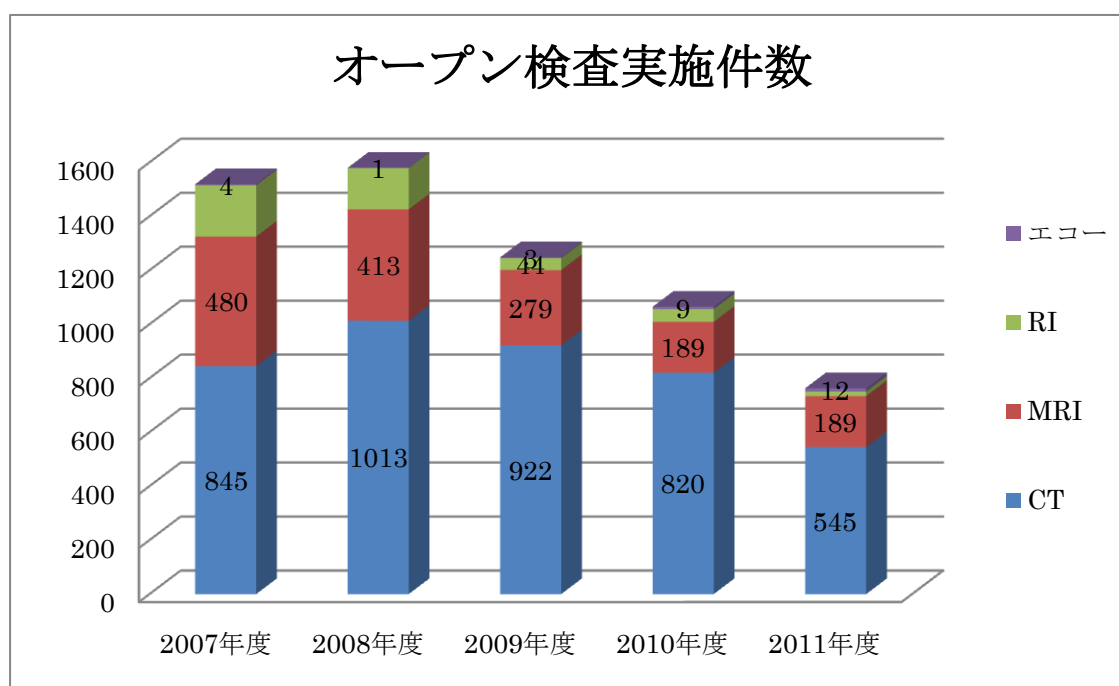
紹介率・逆紹介率

	2007年度	2008年度	2009年度	2010年度	2011年度
紹介率	71.7%	71.0%	66.1%	64.1%	65.3%
逆紹介率	72.3%	70.1%	62.7%	60.4%	59.2%



オープン検査実施件数

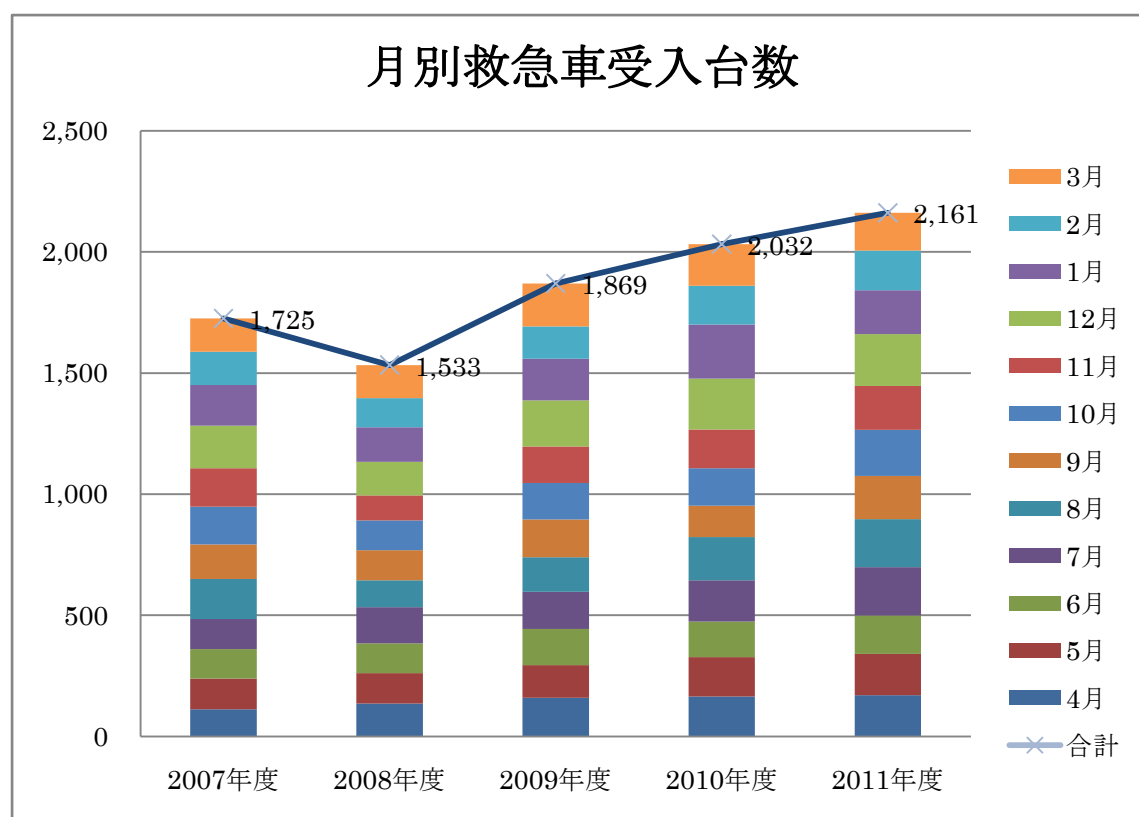
オープン検査	2007年度	2008年度	2009年度	2010年度	2011年度
CT	845	1013	922	820	545
MRI	480	413	279	189	189
RI	190	153	44	47	17
エコー	4	1	3	9	12



2010年度までは、CT 部位別にカウント、以降は複数部位でも1カウントとする。

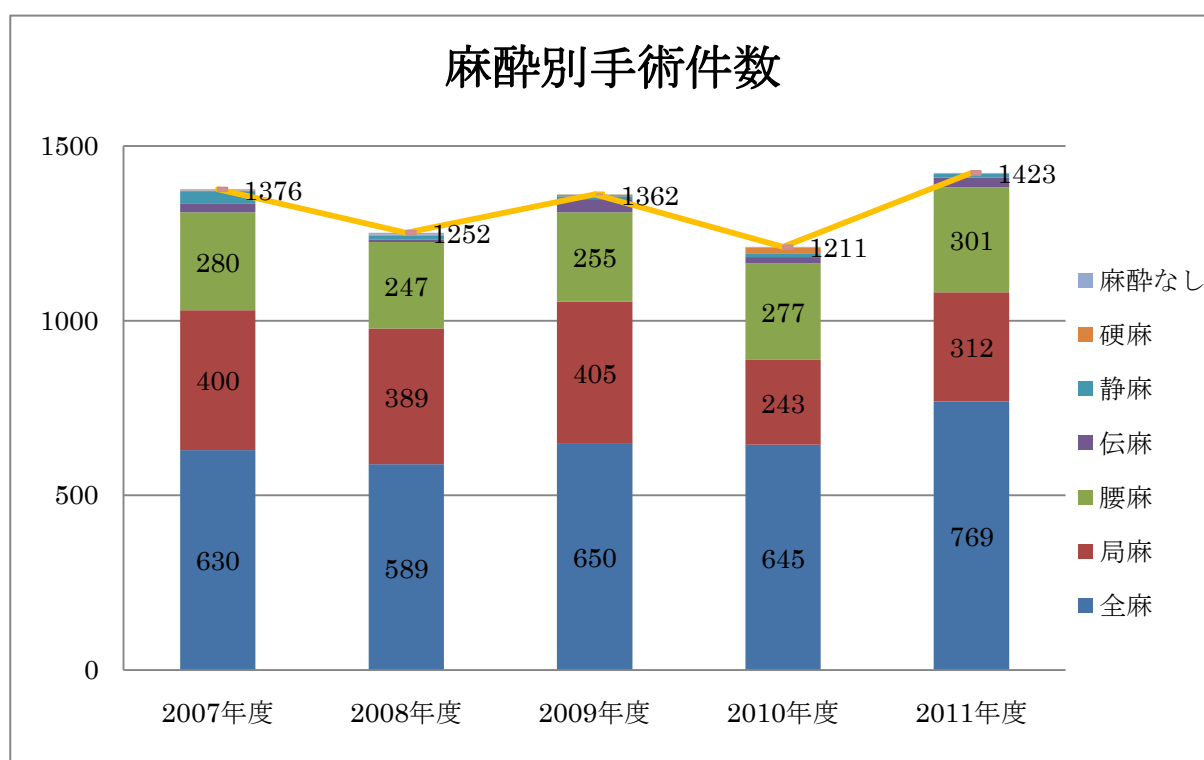
救急車受入台数

	2007年度	2008年度	2009年度	2010年度	2011年度
4月	112	136	159	165	170
5月	127	125	136	163	170
6月	122	123	149	146	159
7月	124	150	153	171	200
8月	165	110	143	178	198
9月	143	125	155	129	178
10月	156	122	151	155	190
11月	158	104	151	160	181
12月	176	139	190	210	214
1月	167	142	172	223	182
2月	138	120	133	160	163
3月	137	137	177	172	156
合計	1,725	1,533	1,869	2,032	2,161



麻醉別手術件数

種別	2007年度	2008年度	2009年度	2010年度	2011年度
全麻	630	589	650	645	769
局麻	400	389	405	243	312
腰麻	280	247	255	277	301
伝麻	26	7	38	17	27
静麻	35	12	8	9	11
硬麻	2	2	5	18	2
麻醉なし	3	6	1	2	1
合計	1376	1252	1362	1211	1423



診療情報

術式統計

節	区分	解釈番号	診療明細名称	合計
皮膚・皮下組織	皮膚、皮下組織	K0001	創傷処理(筋肉、臓器に達する)(長径 5cm 未満)	131
		K0002	創傷処理(筋肉、臓器に達する)(長径 5cm 以上 10cm 未満)	41
		K000-25	小児創傷処理(筋肉、臓器に達しない、長径 2.5cm 未満)	8
		K000-26	小児創傷処理(筋肉、臓器に達しない、長径 2.5cm ~5cm 未満)	7
		K0003	創傷処理 10cm 以上(筋肉臓器に達する)	31
		K0004	創傷処理(筋肉、臓器に達しない)(長径 5cm 未満)	374
		K0005	創傷処理(筋肉、臓器に達しない)(長径 5cm 以上 10cm 未満)	49
		K0006	創傷処理 10cm 以上(筋肉臓器に達しない)	9
		K0007	真皮縫合加算	60
		K0008	デブリードマン加算(汚染された挫創)	54
		K001	浸潤麻酔・圧迫麻酔	1
		K0011	皮膚切開術(長径 10cm 未満)	73
		K0012	皮膚切開術(長径 10cm 以上 20cm 未満)	5
		K0013	皮膚切開術(長径 20cm 以上)	5
		K0021	デブリードマン(100cm ² 未満)	30
		K0022	デブリードマン(100cm ² 以上3000cm ² 未満)	17
		K0023	デブリードマン(3000cm ² 以上)	2
		K0041	皮膚皮下粘膜下血管腫摘出術(露出部以外、長径 3cm 未満)	2
		K0051	皮膚、皮下腫瘍摘出術(露出部)(長径 2cm 未満)	66
		K0052	皮膚、皮下腫瘍摘出術(露出部)(長径 2cm 以上 4cm 未満)	46
		K0053	皮膚、皮下腫瘍摘出術(露出部)(長径 4cm 以上)	5
		K0061	皮膚、皮下腫瘍摘出術(露出部以外)(長径 3cm 未満)	33
		K0062	皮膚、皮下腫瘍摘出術(露出部以外)(長径 3cm 以上 6cm 未満)	24
		K0063	皮膚、皮下腫瘍摘出術(露出部以外)(長径6cm以上)	8
		K006-41	皮膚腫瘍冷凍凝固摘出術(長径 3cm 未満の良性皮膚腫瘍)	1
		K0072	皮膚悪性腫瘍切除術(単純切除)	12
		K0081	腋臭症手術(皮弁法)	2
		K0091	皮膚剥削術(25cm ² 未満)	1
		K0101	瘢痕拘縮形成手術(顔面)	1
		K0102	瘢痕拘縮形成手術(その他)	1

		K0131	分層植皮術(25cm ² 未満)	9	
		K0132	分層植皮術(25cm ² 以上 100cm ² 未満)	9	
		K013-21	全層植皮術(25cm ² 未満)	12	
		K013-22	全層植皮術(25cm ² 以上 100cm ² 未満)	4	
		K013-23	全層植皮術(100cm ² 以上 200cm ² 未満)	1	
		K013-24	全層植皮術(200cm ² 以上)	1	
		K0133	分層植皮術(100cm ² 以上 200cm ² 未満)	7	
		K0134	分層植皮術(200cm ² 以上)	3	
		K0151	皮弁作成術、移動術、切断術、遷延皮弁術(25cm ² 未満)	9	
		K0152	皮弁作成術、移動術、切断術、遷延皮弁術(25~100cm ² 未満)	2	
		K0153	皮弁作成術、移動術、切断術、遷延皮弁術(100cm ² 以上)	5	
		K016	筋(皮)弁術	1	
		K016	動脈(皮)弁術	1	
		K017	遊離皮弁術(顕微鏡下血管柄付き)	1	
		K0212	粘膜移植術(4cm ² 以上)	1	
筋 骨 格 系・ 四 肢・ 体 幹	筋膜・ 筋・腱・ 腱鞘	K024	筋切離術	1	
		K0271	筋炎手術(大腿筋)	1	
		K0272	筋炎手術(その他の筋)	1	
		K028	腱鞘切開術(関節鏡下によるものを含む)	10	
		K029	筋肉内異物摘出術	3	
		K0301	四肢・躯幹軟部腫瘍摘出術(大腿)	1	
		K0302	四肢・躯幹軟部腫瘍摘出術(足)	2	
		K034	腱切離・切除術(関節鏡下)(指)	2	
		K037	腱縫合術(指)	1	
		K037-2	アキレス腱断裂手術	1	
		四肢骨	K0431	骨搔爬術(大腿)	1
			K043-33	骨髓炎手術(骨結核手術)(手足その他)	4
			K0441	骨折非観血的整復術(上腕)	1
			K0442	骨折非観血的整復術(前腕)	2
			K0443	骨折非観血的整復術(手足その他)	4
			K0452	骨折経皮的鋼線刺入固定術(下腿・前腕)	4
			K0453	骨折経皮的鋼線刺入固定術(指・手・足)	11
			K0461	骨折観血的手術(上腕・大腿)	59
			K0462	骨折観血的手術(下腿・前腕)	44
			K0463	骨折観血的手術(鎖骨・膝蓋骨・指・足)	22

		K047-2	難治性骨折超音波治療法	2
		K047-3	超音波骨折治療法(一連につき)	9
		K0481	骨内異物(挿入物)除去術(顔面・上腕・大腿))	13
		K0482	骨内異物(挿入物)除去術(下腿・前腕)	45
		K0483	骨内異物(挿入物)除去術((鎖骨・膝蓋骨・手・指・足・その他)	19
		K0493	骨部分切除術(指・足・その他)	5
		K0501	腐骨摘出術(大腿)	1
		K0503	腐骨摘出術(足その他)	18
		K0522	骨腫瘍切除術(下腿)	1
		K0561	偽関節手術(大腿)	1
		K0591	骨移植術(軟骨移植術を含む)(自家骨移植)	5
		K0592	骨移植術(軟骨移植術を含む)(同種骨移植)(生体)	2
		K0593	骨移植術(軟骨移植術を含む)(同種骨移植)(非生体)	1
	四肢関節・靭帯	K0601	関節切開術(膝)	1
		K0611	関節脱臼非観血的整復術(股・肩)	9
		K0612	関節脱臼非観血的整復術(肘・手・足)	10
		K0613	関節脱臼非観血的整復術(指・小児肘内障)	10
		K0631	関節脱臼観血的整復術(股)	1
		K0632	関節脱臼観血的整復術(胸鎖・足)	2
		K0651	関節内異物(挿入物)除去術(肩・膝)	2
		K0661	関節滑膜切除術(膝)	1
		K0662	関節滑膜切除術(足)	1
		K066-21	関節鏡下関節滑膜切除術(肩・膝)	2
		K067-21	関節鏡下関節鼠摘出手術(膝)	1
		K068-2	関節鏡下半月板切除術	4
		K0701	ガングリオン摘出術(手・足)	2
		K0731	関節内骨折観血的手術(膝)	1
		K0732	関節内骨折観血的手術(肘)	4
		K0761	観血的関節授動術(肩)	2
		K0771	観血的関節制動術(肩)	2
		K080-4	関節鏡下肩腱板断裂手術	14
		K0811	人工骨頭挿入術(肩・股)	23
		K0821	人工関節置換術(股・膝)	22
		K082-31	人工関節再置換術(膝)	1
		K083	鋼線等による直達牽引	30

	四肢切断・離断・再接合	K0842	四肢切断術(大腿・下腿・手)	20
		K0843	四肢切断術(指)	57
		K0861	断端形成術(軟部形成のみ)(指)	1
		K0871	断端形成術(骨形成を要する)(指)	12
		K0872	断端形成術(骨形成を要する)(その他)	1
	手・足	K089	爪甲除去術	3
		K0911	陥入爪手術(簡単)	6
		K093	手根管開放手術	6
		K097	手掌異物摘出術	1
		K099-22	デュポイトレン拘縮手術(2指から3指)	1
		K110-2	第一足指外反症矯正手術	1
	脊柱・骨盤	K125	骨盤骨折観血的手術(腸骨翼骨折を除く)	1
		K128	脊椎内異物(挿入物)除去術	2
		K131	椎弓切除術	83
		K131-2	内視鏡下椎弓切除術	113
		K132	椎弓形成手術	96
		K1342	椎間板摘出術(後方摘出術)	8
		K134-22	内視鏡下椎間板摘出(切除)術(後方摘出術)	29
		K1343	椎間板摘出術(側方摘出術)	2
		K135	脊椎腫瘍切除術	2
K1421		脊椎固定術(前方椎体固定)	1	
K1422		脊椎固定術(後方又は後側方固定)	12	
K1423		脊椎固定術(後方椎体固定)	6	
K144		体外式脊椎固定術	1	
神経系・頭蓋	頭蓋・脳	K145	穿頭脳室ドレナージ	7
		K150	脳膿瘍排膿術	1
		K1642	頭蓋内血腫除去術(開頭)(硬膜下)	1
		K164-2	慢性硬膜下血腫洗浄・除去術(穿頭)	6
		K1643	頭蓋内血腫除去術(開頭)(脳内)	1
		K165	脳内異物摘出術	1
		K1742	水頭症手術(シャント手術)	4
		K174-2	髄液シャント抜去術	1
	脊髄・末梢神経	K1802	頭蓋骨形成手術(硬膜形成を伴う)	1
		K1821	神経縫合術(指)	2
		K189	脊髄ドレナージ術	1

	交感神経	K197	神経移行術	1	
眼	眼瞼	K2193	眼瞼下垂症手術(その他)	3	
	眼窩・涙腺	K227	眼窩骨折観血的手術(眼窩フローアウト骨折手術を含む)	1	
耳鼻咽喉	外耳	K285	耳介血腫開窓術	1	
		K2861	外耳道異物除去術(単純)	1	
		K287	先天性耳瘻管摘出術	1	
	中耳	K309	鼓膜(排液、換気)チューブ挿入術	6	
	鼻	K333	鼻骨骨折整復固定術	10	
		K333-3	鼻骨骨折徒手整復術	8	
	咽頭・扁桃	K3691	咽頭異物摘出術(簡単)	10	
		K3692	咽頭異物摘出術(複雑)	1	
	喉頭・気管	K386	気管切開術	19	
	顔面・口腔・腔・頸部	歯・歯肉・歯槽部・口蓋	K4041	抜歯手術(乳歯)	2
K4042			抜歯手術(前歯)	2	
口腔前庭・口腔底・頬粘膜・舌		K408	口腔底膿瘍切開術	1	
		K419	舌小帯形成手術	1	
		K4212	口唇腫瘍摘出術(その他)	1	
顔面		K4262	口唇裂形成手術(片側)(口唇裂鼻形成を伴う)	5	
		K426-22	口唇裂形成手術(両側)(口唇裂鼻形成を伴う)	2	
		K426-23	口唇裂形成手術(両側)(鼻腔底形成を伴う)	2	
顔面骨・顎関節		K427	頬骨骨折観血的整復術	7	
		K430	顎関節脱臼非観血的整復術	2	
		K433	上顎骨折観血的手術	1	
		K4442	下顎骨形成術(短縮)	1	
		K4445	下顎骨形成術(両側同時加算)	1	
胸部		胸壁	K478	肋骨骨髓炎手術	3
			K4822	肋骨切除術(その他の肋骨)	1
		胸腔・胸膜	K488	試験開胸術	5
縦隔		K502-22	縦隔切開術(旁胸骨)	1	

心・ 脈 管	気管支・ 肺	K513	胸腔鏡下肺切除術	1
	食道	K522-2	食道ステント留置術	1
		K5223	食道狭窄拡張術(拡張用バルーン)	12
	心・心 膜・肺動	K541	試験開心術	1
		K5441	心腫瘍摘出術(単独)	1
	静脈・冠 血管等	K546	経皮的冠動脈形成術	32
		K548	経皮的冠動脈形成術 (高速回転式経皮経管アテレクトミーカテーテル)	15
		K549	経皮的冠動脈ステント留置術	162
		K5521	冠動脈、大動脈バイパス移植術(1 吻合)	1
		K5522	冠動脈、大動脈バイパス移植術(2 吻合以上)	8
		K552-21	冠動脈、大動脈バイパス移植術(人工心肺不使用)(1 吻合)	1
		K552-22	冠動脈、大動脈バイパス移植術(人工心肺不使用)(2 吻合以上)	34
		K5523	冠動脈形成術(血栓内膜摘除)併施加算	1
		K5531	心室瘤切除術(単独)	1
		K553-21	左室自由壁破裂修復術(単独)	1
		K553-21	心室中隔穿孔閉鎖術(単独)	1
		K553-23	左室形成術(冠動脈血行再建術(2 吻合以上)を伴う)	1
		K5533	心室瘤切除術(冠動脈血行再建術(2 吻合以上)を伴う)	2
		K5541	弁形成術(1 弁)	7
		K5542	弁形成術(2 弁)	9
		K5551	弁置換術(1 弁)	22
		K5552	弁置換術(2 弁)	7
		K5553	弁置換術(3 弁)	4
		K5601	大動脈瘤切除術(上行大動脈) (心臓弁置換(形成)・冠動脈再建)	3
		K5602	大動脈瘤切除術(上行大動脈)(その他)	2
		K5603	大動脈瘤切除術(弓部大動脈)	4
		K5604	大動脈瘤切除術(上行大動脈及び弓部大動脈の同時手術)	3
		K5607	大動脈瘤切除術(腹部大動脈)(分枝血管再建)	14
		K5608	大動脈瘤切除術(腹部大動脈)(その他)	4
		K5611	ステントグラフト内挿術(胸部大動脈)	2
	K5612	ステントグラフト内挿術(腹部大動脈)	5	
	K5741	心房中隔欠損閉鎖術(単独)	2	

		K5943	不整脈手術(メイス手術)	10
		K5951	経皮的カテーテル心筋焼灼術(心房中隔穿刺、心外膜アプローチ)	2
		K5952	経皮的カテーテル心筋焼灼術(その他)	16
		K595-2	経皮的中隔心筋焼灼術	1
		K596	体外ペースメーカー	6
		K5971	ペースメーカー移植術(心筋電極)	1
		K5972	ペースメーカー移植術(経静脈電極)	17
		K597-2	ペースメーカー交換術	5
		K599	埋込型除細動器移植術	3
		K599-3	両室ペースメーカー機能付き埋込型除細動器移植術	2
		K6001	大動脈バルーンパンピング法(IABP 法)(初日)	8
		K6002	大動脈バルーンパンピング法(IABP 法)(2 日目以降)	23
		K6011	人工心肺(初日)	67
		K6021	経皮的な心肺補助法(初日)	3
		K6022	経皮的な心肺補助法(2 日目以降)	3
	動脈	K6072	血管結紮術(その他)	4
		K607-2	血管縫合術(簡単)	4
		K6082	動脈塞栓除去術(その他)(観血的)	15
		K608-3	内シャント血栓除去術	80
		K6093	動脈血栓内膜摘出術(その他)	3
		K610-3	外シャント設置術	7
		K610-3	内シャント設置術	45
		K6105	動脈形成術、吻合術(その他の動脈)	13
		K6113	抗悪性腫瘍剤動脈内持続注入用埋込型カテーテル設置 (頭頸部その他)	5
		K613	腎血管性高血圧症手術(経皮的腎血管拡張術)	5
		K6143	血管移植術、バイパス移植術(腹腔内動脈)	4
		K6145	血管移植術、バイパス移植術(その他の動脈)	20
		K615	血管塞栓術(腹腔内)	7
		K616	四肢の血管拡張術・血栓除去術	128
	静脈	K6171	下肢静脈瘤手術 1(抜去切除術)	64
		K6172	下肢静脈瘤手術 2(硬化療法)	2
		K617-2	大伏在静脈抜去術	5
		K6173	下肢静脈瘤手術(高位結紮術)	3
		K6182	中心静脈栄養用埋込型カテーテル設置(頭頸部その他)	2

腹部		K620	下大静脈フィルター留置	16
		K6234	静脈形成術、吻合術(その他の静脈)	2
	リンパ管・リンパ節	K6261	リンパ節摘出術(長径 3cm 未満)	3
		K6262	リンパ節摘出術(長径 3cm 以上)	3
	腹壁・ヘルニア	K630	腹壁膿瘍切開術	1
		K6331	腹壁癒痕ヘルニア手術	4
		K6333	臍ヘルニア手術	1
		K6336	大腿ヘルニア手術	1
		K6339	内ヘルニア手術	1
		K634	腹腔鏡下鼠径ヘルニア手術(両側)	35
	腹膜・後腹膜・腸間膜・網膜	K635	胸水・腹水濾過濃縮再静注法	3
		K635-2	腹腔・静脈シャントバルブ設置術	1
		K636	試験開腹術	1
		K637-2	経皮的腹腔膿瘍ドレナージ術	10
		K639	急性汎発性腹膜炎手術	3
		K6401	腸間膜損傷手術(縫合、修復のみ)	1
		K6421	大網、腸間膜、後腹膜腫瘍摘出術(腸切除を伴わない)	1
	胃・十二指腸	K647	胃縫合術(大網充填術又は被覆術を含む)	1
		K647-2	腹腔鏡下胃、十二指腸潰瘍穿孔縫合術	6
		K6532	内視鏡的胃、十二指腸ホリープ・粘膜切除術(早期悪性腫瘍粘膜下層)	6
		K653-3	内視鏡的食道及び胃内異物摘出術	5
		K654	内視鏡的消化管止血術	42
		K6552	胃切除術(悪性腫瘍手術)	4
		K6572	胃全摘術(悪性腫瘍手術)	1
		K662	胃腸吻合術(ブラウン吻合を含む)	2
		K664	胃瘻造設術(経皮的内視鏡下胃瘻造設術を含む)	65
		胆嚢・胆道	K6711	胆管切開結石摘出術(胆嚢摘出を含む)
K672	胆嚢摘出術		1	
K672-2	腹腔鏡下胆嚢摘出術		60	
K681	胆嚢外瘻造設術		30	
K6822	胆管外瘻造設術(経皮経肝)		2	
K6871	内視鏡的乳頭切開術(乳頭括約筋切開のみ)		35	
K688	内視鏡的胆道ステント留置術		21	

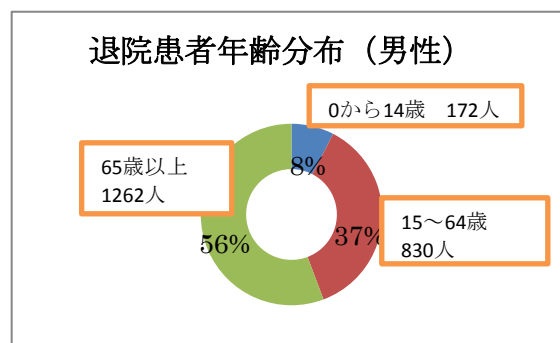
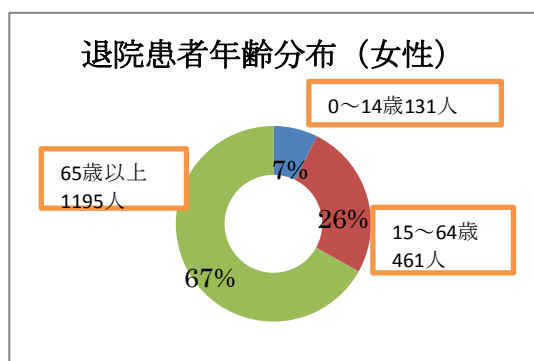
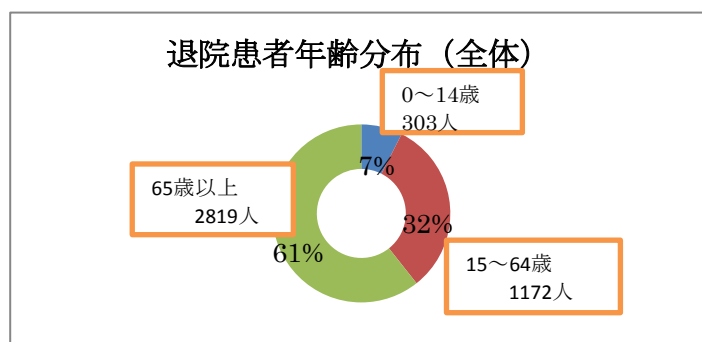
腹部		K689	経皮経肝胆管ステント挿入術	2	
	肝	K691-2	経皮的肝膿瘍ドレナージ術	1	
		K6952	肝切除術(区域切除・亜区域切除)(1歳以上)	1	
	空腸・回腸・盲腸・虫垂・結腸	K714	腸管癒着症手術	1	
		K714-2	腹腔鏡下腸管癒着剥離術	2	
	K7161	小腸切除術(悪性腫瘍手術以外の切除術)	2		
	K716-2	腹腔鏡下小腸切除術	1		
	K718-21	腹腔鏡下虫垂切除術(虫垂周囲膿瘍を伴わないもの)	18		
	K718-22	腹腔鏡下虫垂切除術2(虫垂周囲膿瘍を伴うもの)	1		
	K7192	結腸切除術(結腸半側切除)	3		
	K719-21	腹腔鏡下結腸切除術1(小範囲切除、結腸半側切除)	1		
	K7193	結腸切除術(全切除、亜全切除又は悪性腫瘍手術)	4		
	K719-3	腹腔鏡下結腸悪性腫瘍切除術	5		
	K7211	内視鏡的結腸ポリープ・粘膜切除術(長径2cm未満)	64		
	K7212	内視鏡的結腸ポリープ・粘膜切除術(長径2cm以上)	8		
	K721-21	内視鏡的大腸ポリープ切除術(長径2cm未満)	12		
	K721-22	内視鏡的大腸ポリープ切除術(長径2cm以上)	2		
	K722	小腸結腸内視鏡的止血術	1		
	K726	人工肛門造設術	6		
	K7322	人工肛門閉鎖術(腸管切除を伴う)	2		
	直腸	K7401	直腸切除・切断術(切除術)	2	
		K740-23	腹腔鏡下直腸切除・切断術(切断術)	1	
		K7421	直腸脱手術(経会陰によるもの)	2	
	肛門・その周辺	K743-3	脱肛根治手術	1	
		K7434	痔核手術(根治手術)	1	
	尿路系・副腎	副腎	K7551	副腎腫瘍摘出術(皮質腫瘍)	1
			膀胱	K7981	膀胱結石摘出術(経尿道的手術)
K805		膀胱瘻造設術	1		
K806		膀胱皮膚瘻閉鎖術	1		
性器	子宮	K8654	子宮脱手術(膣壁形成手術及び子宮全摘術)(膣式、腹式)	1	
		K866	子宮頸管ポリープ切除術	1	
	子宮附属器	K8882	子宮附属器腫瘍摘出術(両側)(腹腔鏡)	3	

歯 科 手 術	歯 科 手 術	J000	臼歯抜歯	188
		J000	上顎洞陥入歯除去術(抜歯窩から)	1
		J000	難抜歯	88
		J000	乳歯抜歯	16
		J000	抜歯手術(前歯)	128
		J000	埋伏智歯加算	255
		J0005	埋伏歯抜歯	302
		J003	歯根嚢胞摘出手術(歯冠大)	1
		J003	歯根嚢胞摘出手術(拇指頭大)	3
		J004	歯の再植術	3
		J004	歯根端切除手術	7
		J006	歯槽骨整形手術、骨瘤除去手術	11
		J008	歯肉、歯槽部腫瘍手術1(軟組織に局限)	3
		J008	歯肉、歯槽部腫瘍手術2(硬組織に及ぶもの)	1
		J010	顎堤形成術2(困難なもの、1/2顎未満)	1
		J013	口腔内消炎手術(顎炎又は顎骨骨髓炎等)1/3 顎以上	1
		J013	口腔内消炎手術(顎炎又は顎骨骨髓炎等)1/3 顎未満	4
		J013	口腔内消炎手術(骨膜下膿瘍、口蓋膿瘍等)	8
		J013	口腔内消炎手術(歯肉膿瘍等)	3
		J013	口腔内消炎手術(智歯周囲炎の歯肉弁切除等)	4
		J017	舌腫瘍摘出術2(その他)	3
		J019	口蓋腫瘍摘出術2(口蓋骨に及ぶ)	1
		J022	顎・口蓋裂形成手術1(軟口蓋のみのもの)	1
		J022	顎・口蓋裂形成手術2(硬口蓋に及ぶもの)	3
		J022	顎・口蓋裂形成手術3(片側・顎裂を伴うもの)	11
		J0223	顎・口蓋裂形成手術3(両側・顎裂を伴うもの)	4
		J024	口唇裂形成手術(片側)(口唇のみ)	5
		J024	口唇裂形成手術3(鼻腔底形成を伴う場合)	3
		J027	小帯形成術(頬、口唇、舌)	7
		J027	小帯切離移動術(頬、口唇、舌)	5
		J030	口唇腫瘍摘出術1(粘液嚢胞)	7
		J030	口唇腫瘍摘出術2(その他)	5
		J036	術後性上顎嚢胞摘出術(上顎に限定するもの)	1
		J043	顎骨腫瘍摘出術1(3センチ未満)	23
		J043	顎骨腫瘍摘出術2(3センチ以上)	3

J044	顎骨嚢胞開窓術	2
J045	口蓋隆起形成術	1
J047	腐骨除去手術(顎骨 1/3 以上)	1
J047	腐骨除去手術(歯槽骨に局限)	1
J048	口腔外消炎手術(2~5cm 未満のもの)	2
J048	口腔外消炎手術(2cm 未満のもの)	1
J048	口腔外消炎手術(5cm 以上のもの)	2
J051	がま腫切開術	2
J053	唾石摘出術1(表在性)	1
J053	唾石摘出術2(深在性)	1
J053	唾石摘出術3(腺体内)	1
J0632	骨移植術(軟骨移植術を含む)(困難なもの)	13
J068	上顎骨骨折観血的手術	1
J069	上顎骨形成術1(単純な場合)	4
J072	下顎骨折観血手術(片側)	4
J072	下顎骨折観血手術(両側)	2
J074	顎骨内異物除去術(簡単・1/2顎未満)	1
J074	顎骨内異物除去術(簡単・全顎)	1
J074	顎骨内異物除去術(困難・2/3顎未満)	3
J074	顎骨内異物除去術(困難・全顎)	39
J075	下顎骨形成術(両側同時加算)	53
J075	下顎骨形成術1(おとがい形成の場合)	3
J075	下顎骨形成術2(短縮又は伸長の場合)	53
J076	顔面多発骨折観血的手術	1
J084	真皮縫合加算	3
J084	創傷処理(5センチ未満、深)	5
J084	創傷処理(5センチ未満、浅)	1
J0842	小児創傷処理(2.5センチ以上、5センチ未満)	1
J0842	小児創傷処理(2.5センチ以上、5センチ未満、深)	2
J0842	小児創傷処理(5センチ以上10センチ未満、深)	1

診療科別・年齢別・性別退院患者数

科・性別	年齢階層																	計	合計			
	～4	5～9	10～14	15～19	20～24	25～29	30～34	35～39	40～44	45～49	50～54	55～59	60～64	65～69	70～74	75～79	80～84			85～89	90以上	
外科	男	1	1	2	7	5	5	7	10	11	13	14	23	44	33	38	27	38	19	13	311	546
	女	0	0	4	2	7	4	5	6	7	5	6	21	16	18	23	25	23	34	29	235	
整形外科	男	0	4	8	16	7	10	8	19	11	24	14	31	44	37	38	39	18	15	6	349	706
	女	0	2	0	6	2	2	3	6	6	7	16	19	21	26	45	61	56	53	26	357	
小児科	男	69	29	29	5	1	1	0	0	1	0	0	0	0	0	0	1	0	0	0	136	252
	女	55	26	22	6	0	2	1	1	2	0	0	0	0	1	0	0	0	0	0	116	
形成外科	男	2	2	1	4	4	5	4	2	8	3	9	9	14	22	19	19	15	7	5	154	260
	女	3	3	2	4	4	1	0	2	1	0	5	4	12	10	5	18	10	16	6	106	
脳神経外科	男	1	2	2	4	5	0	2	3	1	2	4	9	7	8	14	17	17	8	11	117	251
	女	0	0	0	0	4	4	1	2	1	0	6	3	4	13	8	21	17	24	26	134	
ペイン科	男	0	0	0	0	0	0	0	0	0	1	0	6	5	6	0	0	1	0	0	19	27
	女	0	0	0	0	0	0	0	0	1	0	0	1	0	2	2	0	1	1	0	8	
心臓血管外科	男	0	0	0	0	0	0	2	2	2	4	6	12	15	28	21	31	15	10	4	152	286
	女	0	0	0	0	0	1	1	0	1	2	1	9	13	11	30	25	19	14	7	134	
循環器科	男	0	0	1	1	9	2	3	7	21	20	25	41	90	85	112	102	86	50	33	688	1076
	女	0	0	0	0	1	2	5	2	1	4	7	17	42	44	43	33	64	70	53	388	
皮膚科	男	0	0	0	1	0	0	0	0	0	0	0	0	0	0	0	0	0	0	0	1	3
	女	0	0	0	0	0	0	0	0	0	0	0	0	0	0	0	0	2	0	0	2	
総合診療科	男	0	0	0	0	0	0	0	0	2	3	2	3	10	3	3	7	9	4	2	48	88
	女	0	0	0	1	0	0	3	0	3	0	1	3	2	2	2	8	4	5	6	40	
救急科	男	0	2	0	2	3	6	3	6	2	4	5	5	7	15	22	20	28	24	22	176	355
	女	1	0	1	0	5	5	1	3	3	7	9	2	7	9	11	17	23	29	46	179	
放射線科	男	0	0	0	0	3	0	0	0	0	2	5	4	6	16	6	6	2	2	0	52	80
	女	0	0	0	0	0	0	0	1	0	3	5	2	2	4	2	0	6	0	3	28	
歯科口腔外科	男	7	8	1	16	9	3	2	4	1	1	5	0	1	1	0	0	1	0	1	61	121
	女	4	5	3	15	6	7	2	7	4	1	1	2	0	0	0	0	0	3	0	60	
計	男	80	48	44	56	46	32	31	53	60	77	89	143	243	254	273	269	230	139	97	2264	4051
	%	3.5%	2.1%	1.9%	2.5%	2.0%	1.4%	1.4%	2.3%	2.7%	3.4%	3.9%	6.3%	10.7%	11.2%	12.1%	11.9%	10.2%	6.1%	4.3%	100%	
	女	63	36	32	34	29	28	22	30	30	29	57	83	119	140	171	208	225	249	202	1787	
%	3.5%	2.0%	1.8%	1.9%	1.6%	1.6%	1.2%	1.7%	1.7%	1.6%	3.2%	4.6%	6.7%	7.8%	9.6%	11.6%	12.6%	13.9%	11.3%	100%		



診療科・性別入院患者数

診療科	性別	4月	5月	6月	7月	8月	9月	10月	11月	12月	1月	2月	3月	総計
外科	女	17	18	25	26	20	19	12	26	16	21	23	14	237
	男	26	18	19	36	35	23	28	27	26	20	16	18	292
整形外科	女	42	32	36	28	35	37	28	25	28	20	19	13	343
	男	42	42	25	35	40	30	20	26	23	24	24	12	343
小児科	女	7	14	13	8	12	6	7	6	11	11	13	12	120
	男	13	10	14	12	6	13	6	10	11	17	12	11	135
形成外科	女	8	7	9	5	4	10	6	9	13	12	15	9	107
	男	12	12	8	17	15	16	10	20	12	14	10	14	160
脳神経外科	女	11	13	10	12	12	6	12	17	11	12	4	9	129
	男	15	13	7	10	8	4	12	12	5	10	7	8	111
ペイン科	女	2	1			1	3			1				8
	男	3	1	3	1	7	3	1						19
心臓血管外科	女	6	9	7	6	9	11	10	17	10	20	15	12	132
	男	13	12	10	13	10	10	14	13	12	17	11	15	150
循環器科	女	26	33	26	31	37	40	29	39	30	35	28	37	391
	男	62	58	62	62	54	49	53	66	62	49	58	63	698
皮膚科	女		1		1									2
	男									1				1
放射線科	女	3	6	2	3		1	2	1	4	2	3	4	31
	男	6	3	4	2	6	4	5	7	4	8	1	3	53
救急科	女	12	11	11	16	10	16	6	14	25	23	23	20	187
	男	11	12	14	12	9	16	24	16	22	12	22	19	189
マキシロフェイシャルユニット	女	4	2		13	10	6	5	3	6	2	1	10	62
	男	5	2	2	9	10	4	4	6	4	1	4	11	62
総合診療科	女	4		3	3	3	3	6	7	6	3	2		40
	男	4	4	3	2	6	8	1	4	9	6	1		48

病棟別・性別入院患者数

病棟	性別	4月	5月	6月	7月	8月	9月	10月	11月	12月	1月	2月	3月	総計
2F	女	27	28	34	23	28	29	17	33	23	30	31	29	332
	男	24	20	32	35	33	35	41	42	34	33	32	34	395
3F	女	39	38	34	52	36	41	35	37	53	33	31	27	456
	男	54	35	32	46	50	44	44	35	35	39	28	33	475
4F	女	46	40	43	38	43	38	34	40	43	48	38	36	487
	男	59	49	34	47	49	39	26	38	42	44	38	33	498
5F	女	25	38	29	35	43	40	31	47	35	39	36	37	435
	男	66	74	65	68	64	58	57	75	61	49	60	63	760
ICU	女	4	2	1	3	3	7	3	6	6	7	5	8	55
	男	8	9	7	11	10	4	8	12	11	7	6	8	101
救急外来	女	1	1	1	1		3	3	1	1	4	5	3	24
	男	1		1	4			2	5	8	6	2	3	32

診療科別上位疾病分類 < 国際疾病分類 ICD10 大分類 >

平成 23 年度 退院件数 4051 件

科名	順	ICD 10	疾病名	件数	平均在院日数
循環器科	1	I20	狭心症	227	6.4
	2	I50	心不全	136	22.0
	3	I25	慢性虚血性心疾患	110	3.3
	4	I70	アテローム<じゅく<粥>状>硬化(症)	76	19.2
	5	I21	急性心筋梗塞	50	19.4
	5	J15	細菌性肺炎、他に分類されないもの	50	17.4
	6	N18	慢性腎不全	42	18.5
	7	T82	心臓および血管プロステース、挿入物および移植片の合併症	40	4.0
	8	J69	固形物および液状物による肺臓炎	24	21.6
9	I47	発作性頻拍(症)	20	12.1	
総合診療科	1	K63	腸のその他の疾患	16	2.1
	2	K57	腸の憩室性疾患	8	6.6
	3	C18	結腸の悪性新生物	7	3.6
	3	K25	胃潰瘍	7	16.9
	4	A04	その他の細菌性腸管感染症	3	8.0
	4	C16	胃の悪性新生物	3	36.3
	4	E63	その他の栄養欠乏症	3	59.7
	4	K92	消化器系のその他の疾患	3	15.0
外科	1	K80	胆石症	52	17.4
	2	K63	腸のその他の疾患	46	3.0
	3	K56	麻痺性イレウスおよび腸閉塞、ヘルニアを伴わないもの	43	10.9
	4	K40	そけい<峯径>ヘルニア	34	6.1
	5	C18	結腸の悪性新生物	30	35.6
	6	K35	急性虫垂炎	28	7.4
	7	C16	胃の悪性新生物	24	29.4
	8	A08	ウイルス性およびその他の明示された腸管感染症	18	6.7
	9	K25	胃潰瘍	17	17.1
	10	K57	腸の憩室性疾患	16	8.1
10	K81	胆のう<嚢>炎	16	36.6	

科名	順	ICD 10	疾病名	件数	平均在院日数
整形外科	1	M48	その他の脊椎障害	157	15.2
	2	S72	大腿骨骨折	83	30.1
	3	S82	下腿の骨折、足首を含む	54	20.7
	4	S32	腰椎および骨盤の骨折	50	35.8
	5	M51	その他の椎間板障害	46	18.7
	6	S52	前腕の骨折	38	13.3
	7	M47	脊椎症	29	23.1
	8	S42	肩および上腕の骨折	27	13.3
	9	M17	膝関節症[膝の関節症]	17	37.0
	10	S22	肋骨、胸骨および胸椎骨折	16	23.3
脳神経外科	1	I63	脳梗塞	42	25.2
	2	S06	頭蓋内損傷	26	18.7
	3	J69	固形物および液状物による肺臓炎	25	17.3
	4	H81	前庭機能障害	16	4.3
	4	I61	脳内出血	16	25.0
	6	G40	てんかん	10	7.9
	7	J15	細菌性肺炎、他に分類されないもの	8	18.3
	7	G90	自律神経系の障害	6	3.2
	9	I62	その他の非外傷性頭蓋内出血	5	18.2
	9	S01	頭部の開放創	5	4.6
心臓血管外科	1	I71	大動脈瘤および解離	52	34.1
	2	I83	下肢の静脈瘤	50	4.7
	3	T82	心臓および血管プロステース、挿入物および移植片の合併症	39	14.7
	4	I35	非リウマチ性大動脈弁障害	31	28.4
	5	I20	狭心症	30	29.1
	6	N18	慢性腎不全	17	10.4
	7	I34	非リウマチ性僧帽弁障害	12	33.2
	8	I74	動脈の塞栓症および血栓症	8	16.4
	9	I70	アテローム<じゅく<粥>状>硬化(症)	6	65.3
	10	I50	心不全	5	27.4
10	I72	その他の動脈瘤	5	28.8	

科名	順	ICD 10	疾病名	件数	平均在院日数
小児科	1	A08	ウイルス性およびその他の明示された腸管感染症	56	4.3
	2	J20	急性気管支炎	50	4.9
	3	J15	細菌性肺炎、他に分類されないもの	32	6.5
	4	J10	インフルエンザウイルスが分離されたインフルエンザ*	17	4.8
	4	J12	ウイルス肺炎、他に分類されないもの	17	6.0
	6	J02	急性咽頭炎	14	5.1
	7	B08	皮膚および粘膜病変を特徴とするその他のウイルス感染症、他に分類されないもの	6	3.5
	7	A04	その他の細菌性腸管感染症	5	5.8
	7	G02	他に分類されるその他の感染症および寄生虫症における髄膜炎	5	5.2
	7	J03	急性扁桃炎	5	5.4
	7	R56	けいれん<痙攣>、他に分類されないもの	5	3.4
形成外科	1	I70	アテローム<じゅく<粥>状>硬化(症)	54	46.1
	2	D23	皮膚のその他の良性新生物	20	4.9
	2	S02	頭蓋骨および顔面骨の骨折	20	6.3
	4	B02	帯状疱疹[帯状ヘルペス]	7	7.9
	4	L98	皮膚および皮下組織のその他の障害、他に分類されないもの	7	10.0
	6	D04	皮膚の上皮内癌	6	10.3
	6	D17	良性脂肪腫性新生物(脂肪腫を含む)	6	5.2
	6	L03	蜂巣炎	6	25.3
	6	S62	手首および手の骨折	6	9.0
救急科	1	J69	固形物および液状物による肺臓炎	58	43
	2	J44	その他の慢性閉塞性肺疾患	22	17.5
	3	I46	心停止	19	1.4
	4	J15	細菌性肺炎、他に分類されないもの	18	33.6
	5	A08	ウイルス性およびその他の明示された腸管感染症	12	4.3
	5	N39	尿路系のその他の障害	12	35.8
	7	E86	体液量減少(症)	10	21.9
	8	H81	前庭機能障害	9	5.9
	9	G90	自律神経系の障害	7	5.6
	9	S32	腰椎および骨盤の骨折	7	13.4

科名	順	ICD 10	疾病名	件数	平均在院日数
マキシロ	1	K07	歯顎顔面(先天)異常[不正咬合を含む]	60	8.3
	2	Q37	唇裂を伴う口蓋裂	32	7.5
	3	S02	頭蓋骨および顔面骨の骨折	10	8.2
	4	K09	口腔部のう〈嚢〉胞、他に分類されないもの	5	7.2
	5	K10	顎骨のその他の疾患	2	7.5
	5	Q35	口蓋裂	2	8.0
	5	Q38	舌、口(腔)および咽頭のその他の先天奇形	2	2.5
放射線科	1	C79	その他の部位の続発性悪性新生物	46	9.2
	2	C71	脳の悪性新生物	7	13.3
	2	G40	てんかん	7	20.3
	4	C85	非ホジキン<non-Hodgkin>リンパ腫のその他および詳細不明の型	4	10.0
	5	C31	副鼻腔の悪性新生物	3	6.3
	5	D35	その他および部位不明の内分泌腺の良性新生物	3	8.7
	7	C69	眼および付属器の悪性新生物	2	12.0