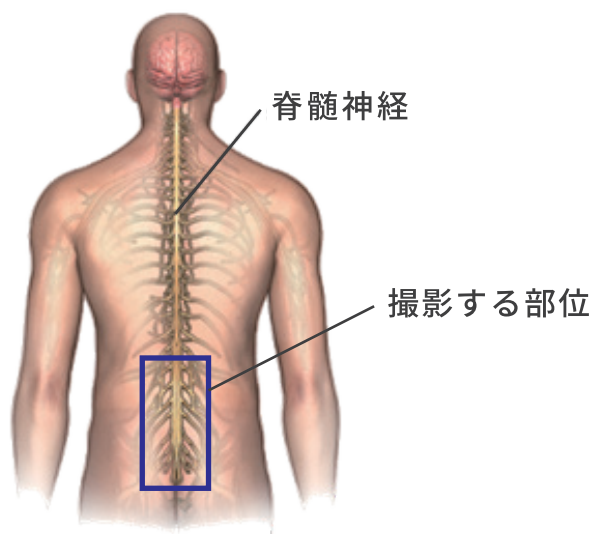
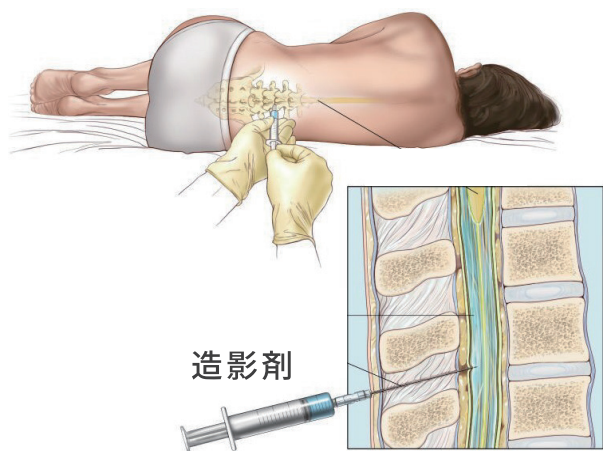


## ミエログラフィー検査（脊髓腔造影）

- 検査の目的**
- ・ 脊髓腔内に造影剤を流して、狭窄の状態を確認します
  - ・ 骨と神経を同時に撮影し、手術時の参考にします

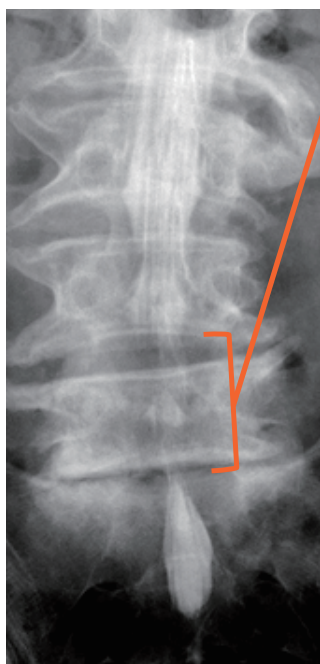
- 検査の方法**
- ① 検査台の上に寝ていただき、局所麻酔をした後、腰から髄液腔（脊髓の周囲の水が流れている部分）に造影剤を注射します
  - ② 体の位置・向きを変えながら、レントゲンを撮影します
  - ③ 一旦病棟へ戻り、1時間後にCTを撮影します



正常



腰部脊柱管狭窄症



狭窄のため、  
造影剤の流れが悪い

### 検査後の注意点

- ・ 食事・トイレ以外のおときは横になって、できるだけ安静にして下さい
- ・ 検査後に時々頭痛が出る人がいます

### 起こり得ること

- ・ 感染 ..... 0.3%程度
- ・ アレルギー ..... 非常にまれ
- ・ 出血 ..... 非常にまれ

